

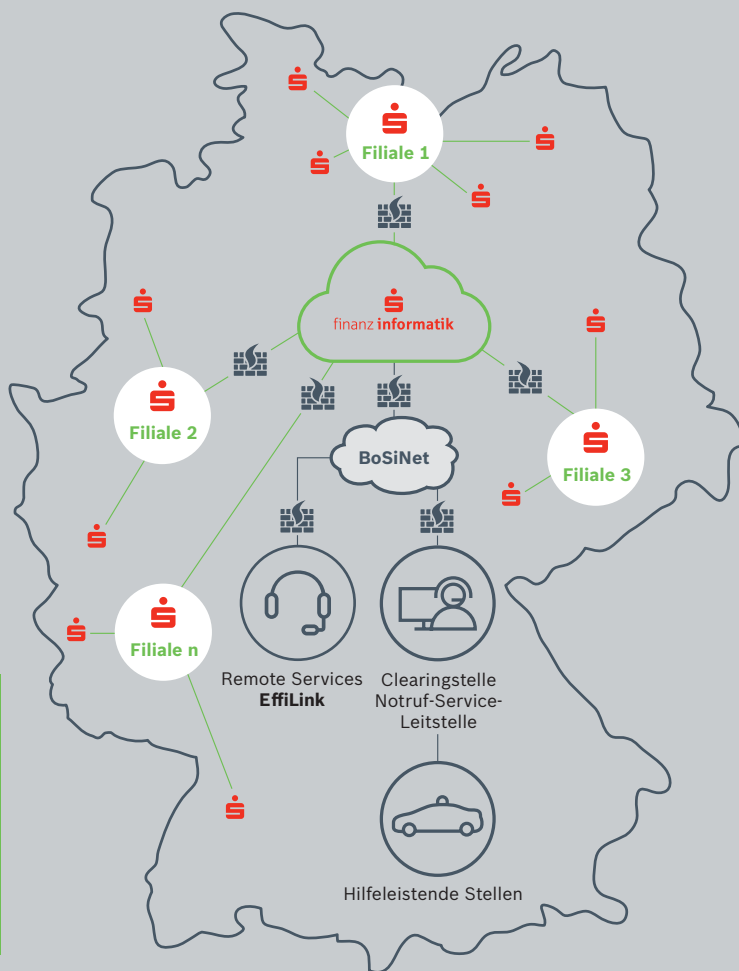


# BOSCH

Technik fürs Leben

## Umstellung Ihrer Alarmaufschaltung auf All-IP!

### Sicherheitslösungen für Finanzinstitute



Mit der Aufschaltung Ihrer Einbruch- und Überfallmeldeanlage über das öffentliche Telekommunikationsnetz werden die Bosch Notruf- und Serviceleitstelle oder Hilfe leistende Stellen wie die Polizei in kritischen Situationen frühzeitig alarmiert.

Dadurch erhalten Sie bei Gefahren für Menschen und Sachwerte bestmögliche und schnelle Hilfe. Besonders ausschlaggebend sind hierbei hohe Sicherheitsstandards, die für eine zuverlässige und sichere Alarmübertragung sorgen.

Mit dem Breitbandausbau des Internets in der Bundesrepublik Deutschland erfolgt gleichzeitig der Abbau bestehender Analog- und ISDN-Anschlüsse. Diese Übertragungswege nutzen Sie gegebenenfalls heute noch zur Alarm- und Meldungsübertragung. Damit eine volle und zuverlässige Funktionsfähigkeit Ihrer Gefahrenmeldeanlage weiterhin gewährleistet werden kann, muss das Übertragungsgerät IP-fähig sein.

Um die Verkehrssicherheit der Alarmübertragung weiterhin zu gewährleisten, muss außerdem der vorhandene ISDN-Anschluss auf IP umgestellt werden.

Für die Aufschaltung zur Bosch Leitstelle oder zur Polizei bieten wir Ihnen gesonderte Pakete. Sie sind auf die speziellen Anforderungen von Sparkassen abgestimmt. Die Aufschaltung erfolgt über das IT-Bankennetz der Finanz Informatik unter Nutzung der bestehenden Infrastruktur Ihrer Filialen. Separate DSL-Anschlüsse oder zusätzliche Kommunikationsgeräte sind dafür nicht erforderlich. Diese Lösung ist nach Prüfung und Freigabe durch Ihren IT-Dienstleister sofort verfügbar.

Mit der beschriebenen Lösung erhalten Sie eine Alarm- und Störungsübertragung mit höchster Sicherheit und effizientem Remote Service zu einem günstigen Preis.

# Aufschaltpakete

## Grundpaket 5000 finanz informatik

- ▶ Aufschaltpaket zur Bosch-NSL mit Meldungsübertragung IP (Primärweg) über das IT-Netz der finanz informatik (fi).

## Erweiterungspaket 5000 finanz informatik

Nur in Verbindung mit Grundpaket 5000 finanz informatik

- ▶ Polizeiaufschaltung mit Meldungsübertragung IP (Erstalarmübertragungsweg) über das IT-Netz der finanz informatik (fi).

### Technische Voraussetzung:

- ▶ Filiale verfügt über eine IP-Anbindung (OSP-Plus) an das Netz der finanz informatik.

### Was muss das Sparkasseninstitut dafür tun?

„Jedes Sparkasseninstitut beauftragt die Aufschaltung mit einem Ticket im Sparkasseneigenen DV-System unter (OSPlus > Netze/dez. Systeme > Extranet > Auftrag). Zusätzlich ist dem Ticket der unterschriebene Freischaltungsauftrag beizulegen. Damit sind die technischen Voraussetzung abgeschlossen.“

### Wie lange dauert die Freigabe?

- ▶ In der Regel werden 10 Arbeitstage für eine Freischaltung durch den IT-Dienstleister benötigt.
- ▶ Für eine Freischaltung zu einem Monatsende müssen die Unterlagen bis 10. des Monats vollständig ausgefüllt vorliegen.

### Das sind Ihre Vorteile mit den Bosch Aufschaltpaketen im Bankennetz:

- ▶ Geringere Kosten durch Aufschaltung auf das filialeigene Netzwerk
- ▶ Schneller Remote-Service mittels EffiLink
- ▶ Einrichtung des Primärweges über IP und des Sekundärweges über Funk
- ▶ Geringere Störanfälligkeit, weil zusätzliche Kommunikationsgeräte wie Router oder NTBA wegfallen
- ▶ Sicherstellung der Verfügbarkeit durch Ihren IT-Dienstleister
- ▶ Sichere Verbindung bis zur Leitstelle
- ▶ Nur ein Ansprechpartner bei IT-Störungen

#### Bosch Sicherheitssysteme GmbH

Robert-Bosch-Ring 5  
85630 Grasbrunn

Info-Service zum Nulltarif (Deutschland)  
Telefon 0800 7000 444  
info.service@de.bosch.com  
www.boschbuildingsolutions.de

Österreich:

#### Robert Bosch AG

Sicherheitssysteme  
Göllnergasse 15-17  
1030 Wien  
Telefon +43 (0) 1 79722 2402  
buildingsolutions.at@bosch.com  
www.boschbuildingsolutions.at

Schweiz:

#### Robert Bosch AG

Sicherheitssysteme  
In der Luberzen 29  
8902 Urdorf  
Telefon +41 (0) 44 846 66 66  
buildingsolutions.ch@bosch.com  
www.boschbuildingsolutions.ch