

Technical Information 2413/2021

OPC Server for MAP5000

Short Description

Software-Update OPC Server v.1.5.0

HARDWARE

Device

Module

PCBA

SOFTWARE

Application

Driver / Extension

Firmware

Affected Products (details)	CTN	SAP-no.	Aff. version	New version
OPC Server for MAP	OPC Server for MAP	-	1.4.1	1.5.0

Number of delivered devices

Period of delivery

From: -

To: -

Affected serial numbers

From: -

To: -

PRIORITY LEVEL

CRITERION

I	<input type="checkbox"/>	The change has to be made immediately (see dates below)
II	<input type="checkbox"/>	The change has to be made during the next inspection.
III	<input checked="" type="checkbox"/>	Change has to be made, if the error pattern recurs and with new installations.
NONE	<input type="checkbox"/>	General Information (like new tool, new feature, new SW release)

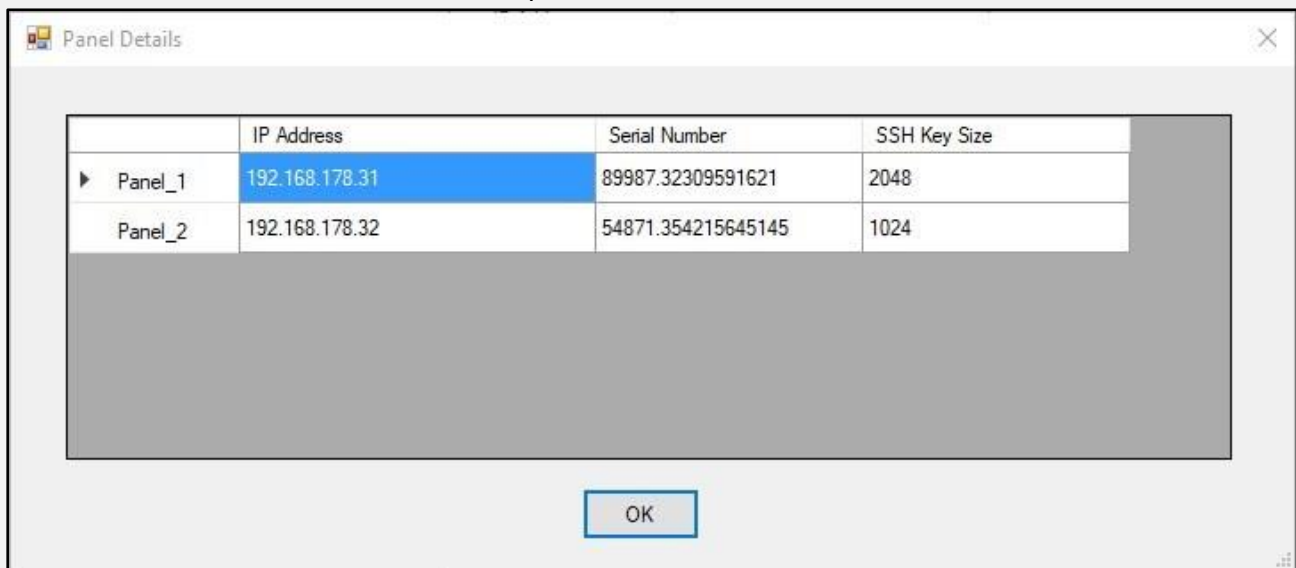
Error(s) and Effect(s)

[EN] New / changed features:

This version contains improved IT security functions and bug fixes.

- **OPC Server for MAP5000**

- Security update
 - The new OPC Server v.1.5.0 supports now the enhanced security with 2048-bit (panel firmware ≥ v.1.4.176) Management System SSH Authentication Key. The OPC Server take automatically the correct SSH Key Size from published data.
 - To enhance security the Management System User Passcode protection has been extended. The password must be 6 (panel firmware ≤ v.1.4.0176) or between 8 – 16 (panel firmware > v.1.4.176) characters and may contain the following:
ABC abc 123 [] () ! , . : @ \$ % ^ * ? _ ~ - - £
- Panel Details
 - You can find a summary of all to OPC Server connected panels in Panel Details: “Panels” → “Panel Details” (example screenshot below)



- Default path for Config Directory
 - The default path for the “Config Directory” changed from Desktop path to where the OPC Server executable is installed.
 - Without BIS installation default:
C:\Program Files (x86)\Bosch Security Systems\Bosch OPC Server 1.5.0
 - With BIS installation default:
C:\MgtS\Connections\Bosch OPC Server 1.5.0

[DE] Neue / geänderte Leistungsmerkmale:

Diese Version enthält verbesserte IT-Sicherheitsfunktionen und Fehlerbehebungen.

- **OPC Server für MAP5000**

- Sicherheitsupdates
 - Der neue OPC Server unterstützt jetzt die erweiterte Sicherheit mit 2048-bit (Panel Firmware \geq v.1.4.176) Managementsystem SSH-Authentifizierungsschlüssel. Der OPC Server nimmt automatisch die richtige SSH Schlüsselgröße aus den veröffentlichten Daten.
 - Um die Sicherheit zu verbessern wurde der Passwortschutz erweitert. Das Passwort muss sechs (Panel Firmware \leq v.1.4.0176) oder 8 – 16 (Panel Firmware $>$ v.1.4.0176) Zeichen lang sein und folgendes enthalten:
ABC abc 123 [] () ! , . : @ \$ % ^ * ? _ ~ - £
- Panel Details
 - Sie können eine Zusammenfassung aller MAP5000 Panels, die zum OPC Server verbunden sind, in den „Panel Details“ finden.
„Pannels“ → „Panel Details“ (Beispiel Screenshot folgend)

	IP Address	Serial Number	SSH Key Size
▶ Panel_1	192.168.178.31	89987.32309591621	2048
Panel_2	192.168.178.32	54871.354215645145	1024

- Standardweg des Konfigurationsverzeichnisses
 - Der Standardweg des Konfigurationsverzeichnisses wurde vom Desktopweg zum Installationsverzeichnis des OPC Servers geändert.
 - Standardweg ohne eine BIS Installation:
C:\Programme (x86)\Bosch Security Systems\Bosch MAP OPC Server 1.5.0
 - Standardweg mit einer BIS Installation:
C:\MgtS\Connections\Bosch MAP OPC Server 1.5.0

Cause

[EN] New features and bug fixes

[DE] Neue Leistungsmerkmale und Fehlerbehebungen

Action(s)

[EM] Install the firmware in new or in existing installations, if one of the described error pattern occurs.

The new "RPS for MAP" release is downgrade compatible, which means that older installations can be configured and that existing configurations may still be used.

[DE] Setzen Sie die neue Firmware bei Neuinstallationen und im Fehlerfall ein.

Die neue Version der Parametriersoftware „RPS für MAP“ ist abwärts kompatibel; d.h. ältere Installationen können damit parametrierbar werden, bestehende Parametrierungen können weiterverwendet werden.

Required Components

Part no.

-

-

Attachement(s)

Find the new bundle v. 1.47.2 in the MAP5000 certified partner portal.

BU Manager

Clerk in Charge

Schlechtriem (BT-AI/GP BT-AI/SA BT-AI/PAI)

Schröder (BT-AI/PAI-MKP5)

Distribution

Distribution
BU AI
Intrusion Systems

- Schlechtriem Gregor (BT-AI/GP BT-AI/SA BT-AI/PAI)
- Steeman Wilfred (BT-AI/SAL2 BT-AI/SAL2-EU)
-
- Kugler Gerhard (BT-AI/MKR-EU)
- Meichelbeck Markus (BT-AI/PAI-ENG4)
- Remigio Ana Rita (BT/MKW4)
-

Other parties
affected

- Huse Istvan (BT-VS/MKK1), Doll Karl-Heinz (BT-AI/PAA-MKP1)
- Gill Manjit (BT-ASA/STS2-EU)
- Teleservice Support (SO/OPM8.10-MB)
- Winter Oliver (BT-IE/PRM-SR BT-IE/PRM1-SR), Kennouche David (BT-IE/PRM2-SR)
-