

Bosch Building Technologies

pandemi dönemi

koronavirüs teknik makalesi | sürüm 04.2020 v01



Bu teknik makale, Bosch Building Technologies'in koronavirüs ile mücadele etmek için nasıl önlemler aldığını gösteren örneklerden oluşan bir koleksiyon içermektedir. Makaleler Nisan 2020'nin başında toplanmış ve yazılmıştır.

Daha fazla bilgi için lütfen bölgenizdeki satış temsilcisiyle iletişime geçin.



BOSCH

Yaşam için teknoloji

İçindekiler

03 GÜVENDE KALIN, UZAKTAN ÇALIŞMAYA GEÇİN

Yangın, hırsız alarm ve video cihazları için uzaktan çalışma özellikleri kullanmak daha güvenlidir. Bosch'un bulut tabanlı hizmetleri buna hazırdır

04 DAHA AZ TEMAS; DAHA FAZLA BİLGİ

Temassız ve akıllı kartlı geçiş sistemleri ile binalar nasıl pandemi ile daha iyi başa çıkıyor?

05 ZİYARETÇİ SAYISINI SINIRLANDIRIN

İlk uygulamalarda, mağazaya çok fazla kişinin girmemesini sağlamak için Bosch Intelligent Video Analytics (IVA) kullanılıyor

06 YENİDEN FAALİYETE GEÇMEYE YÖNELİK MAĞAZA DÜZENLERİ

Perakendeciler karantinadan sonraki zamana en iyi şekilde hazırlanmak için kameralardan elde edilen bilgileri nasıl kullanıyor?

07 GENEL SESLENDİRME HATIRLATICILARI

Genel seslendirme sistemleri, insanlara uygun davranışları hatırlatmak amacıyla hizmet duyuruları için kullanılır

08 UZAKTAN DAHİLİ HABERLEŞME

Sanal bir dahili haberleşme çözümü, üretim personelinin uzaktan çalışmasına yardımcı olarak fiziksel mesafeyi korumayı sağlar

09 UZAKTAN TOPLANTILAR ARTIK DAHA KOLAY

Bosch konferans ve toplantı sistemleri fiziksel mesafeyi koruma gereksinimlerini karşılar

10 PROAKTİF BİR GÖREV GÜCÜ

Kuzey Amerika'daki kuruluş, saha hastanelerinin acil ihtiyaçlarına hızlı tepki vermek için etkili bir ekip kurdu

Güvende kalın, uzaktan çalışmaya geçin

Yangın, hırsız alarm ve video cihazları için uzaktan çalışma özellikleri kullanmak daha güvenlidir. Bosch'un bulut tabanlı hizmetleri buna hazırdır.

REMOTE PORTAL: SAHADAKİ CİHAZLARLA İLETİŞİM KURMA AMAÇLI MERKEZ

Remote Portal, sahadaki Bosch Building Technologies ürünleriyle bağlantı kurma amaçlı bir merkezdir. Şu anda video, hırsız alarm ve yangın algılama cihazları için cihaz yönetimi, katma değerli hizmetler ve uygulama yönetimi sağlayarak nihai müşteriler ve sistem entegratörleri için hayati kolaylaştırır. Bu Bosch kameralarını yönetmek örneğin şu anlama gelir: Bir kamera Remote Portal'da faaliyete alındıktan sonra uzaktan yapılandırılabilir ve kalibrasyonu yapılabilir, tüm kurulu taban için cihaz yazılımı güncellemeleri tek bir tıklamayla kurulabilir, kamera durumu sürekli olarak izlenir ve raporlanır, ayrıca canlı akış için akıllı telefon uygulamaları, başka bir yapılandırma gereksizdir kullanılabilir.

Korona pandemisi sırasında Remote Portal'daki trafiğin arttığını görüyoruz. Uzaktan bakım ve yapılandırma özelliklerimizde daha güçlü bir kullanım ve ilgi söz konusudur. Ana hedef grubumuz olan sistem entegratörleri aslında nihai müşterilerin binalarına daha az girebilir ve böylece uzaktan bakıma normalden daha fazla geçiş yapabilir.

— **MAXIMILIAN WEISS**
Global Ürün Yöneticisi, Remote Portal

YANGIN İÇİN REMOTE SERVICE SERVİS TEKNİSYENLERİNİ GÜVENDE TUTUYOR

Bosch'tan yangın panellerine yönelik, Remote Portal özellikleri üzerine inşa edilen somut bir ürün **Remote Service**'tir. Sistem entegratörleri, yangın panellerinin her birine ve tüm



Bosch Remote Portal şeması

bağlı sensörlere uzaktan ayrıntılı bakım verilerini almak için lisansı satın alabilir. Servis teknisyeni bu şekilde tek bir duman dedektöründeki toz seviyesini bile bilgisayarında görebilir.

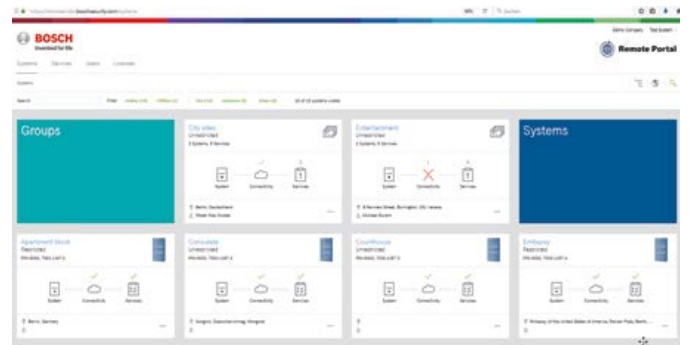
Geçmişte Remote Services çözümümüzü öncelikle ortaklarımıza verimlilik sağlamak için pazara sunduk. Nihai müşterilerin tesisine gitmek yerine işleri uzaktan yaparak zamandan ve maliyetten dikkate değer bir tasarruf sağlayabilirler. Şu anda, pandemi sırasında bu, aniden güçlü bir güvenlik özelliği haline geldi. İnsanları güvende tutmak ise her zaman birinci önceliğimiz olmuştur.

— **JOHANNES STAUBER**
Ürün Yönetimi Başkanı, Yangın Alarm Sistemleri

Bu nedenle departman, Remote Services çözümünü **3 ay ücretsiz** olarak sunmaya karar verdi. Tüm sertifikalı iş ortaklarına promosyon hakkında bilgi verildi ve tepkileri oldukça olumluydu. Duyurudan bir gün sonra 25 lisans etkinleştirildi. Birçok ortak ve nihai müşteri için kriz durumu, uzak hizmetlere geçiş ve yerinde bakım faaliyetlerini en aza indirmek açısından tetikleyici niteliktedir.

Ayrıca birçok insan koronavirüs krizinden muzdarip durumdayken bunun, büyük bir pazarlama kampanyası başlatmak için doğru zaman olmadığını fark ettik. Bu nedenle ortaklarımıza ayrı ayrı ulaşmak için hedeflenmiş bir e-posta göndermeyi tercih ettik. Bu, çok iyi karşılandı.

— **THOMAS KNAUEL**
Ürün Yönetimi ve Pazarlama Direktörü, Yangın Algılama Sistemleri



Ekran görüntüsü: Remote Portal ile Bosch FACP'leri yönetme

Remote Portal: <https://remote.boschsecurity.com>

Yangın için Remote Service: <https://www.boschsecurity.com/xc/en/solutions/fire-alarm-systems/remote-services>

Daha az temas; daha fazla bilgi

Temassız ve akıllı kartlı geçiş sistemleri ile binalar pandemi ile nasıl daha iyi başa çıkıyor?

TEMASSIZ KARTLI GEÇİŞ

Kartlı geçişe yönelik standart çözüm zaten **temassız kapı girişi** imkanı sunmaktadır. Giriş kartı okuyucuları. PIN girmek için kapı koluna veya tuş takımına dokunmanız gerekiyorsa bu bir soruna dönüşmektedir. Ayrıca popüler bir biyometrik cihaz olan parmak izi sensörlerinde de aynı dezavantaj görülür: Çok küçük olsa bile birçok insanın dokunduğu herhangi bir kısım, virüsün daha fazla insana bulaşması için köprü işlevi görebilir. Bu nedenle müşteriler aktif olarak yüz tanıma, cep telefonu okuyucuları ve el tarayıcıları benzeri yeni temassız biyometrik çözümler gibi diğer alternatifleri aramaktadır. Yüksek güvenilirlikli alanlarda, genellikle standart giriş kartının yanında biyometrik tarama olmak üzere çift kimlik denetimi gereklidir.

Kartlı geçiş yazılımımız, piyasada bulunan ve temassız kartlı geçişi destekleyen birçok çeşit kartlı geçiş cihazı ile uyumludur. Çift kimlik denetimi mekanizmaları uygulanıyor ve Bosch Entegratör İş Kolu ile birlikte, iCognize gibi yeni biyometrik çözümlerle sahada çalışan sistemlerimiz var.

— **ANDRE KAMP**

Kıdemli Ürün Yöneticisi, Kartlı Geçiş Sistemleri

ENFEKSİYONLARI İZLEME

Bosch Building Technologies, bir binada bulunanların tüm hareketlerini isimsiz olarak izleyen bir algoritma üzerinde de çalışmaktadır. Birisi bir enfeksiyonu bildirirse algoritma, diğer kişilerin enfekte olmuş kişiyle bir araya gelmiş olabileceğini gösteren bir sosyal grafiği tahmin edebilir.

Enfeksiyonları izlemek için binada, algoritmayı besleyen daha fazla sensöre ve giriş noktasına ihtiyaç duyulur. Sensörlere sadece girişlerde değil, binanın içinde de ihtiyaç duyuyoruz. Binasını buna göre donatmak isteyen ve bu pilot projeyi bizimle oluşturan bir nihai müşteri arıyoruz.

— **GREGOR SCHLECHTRIEM**

Departman Başkanı, Kartlı Geçiş ve Hırsız Alarm Sistemleri

BİR BINANIN DOLULUĞUNU ÖLÇME

Ek okuyucuların eklenmesi, bina operatörleri için de avantajlar sağlar. Kimin nerede olduğunu, kimlerin belirli alanlara girmesine izin verildiğini ve binanın mevcut doluluğunun hala fiziksel mesafeye izin verip vermediğini çok daha kesin bir şekilde gösterebilirler. Gregor Schlechtriem, "Düzenleyici kurumların, şirketlerin gelişmiş kartlı geçiş gibi önlemler almışlarsa binalarını daha erken açmalarına izin verdiği senaryoları da düşünüyoruz." diyor.

Birçok nihai müşterinin, pandemiye daha iyi hazırlanabilmesi için yeni kartlı geçiş çözümlerinin sunduğu imkanlara yatırım yapması muhtemeldir. Üstelik her ek kartlı geçiş noktası bir binanın güvenliğini artırır ve binanın daha verimli kullanılmasına yardımcı olur.



Yüz tanıma - AnyVision Abraxas¹



Avuç içi damarı tarayıcı - iCognize Manuscan²



Mobil erişim - STid³

<https://www.boschsecurity.com/xf/en/solutions/management-software/building-integration-system/>

¹ Anyvision: www.anyvision.co

² iCognize: www.icognize.de

³ STid: www.stid.com

Ziyaretçi sayısını sınırlandırın

İlk uygulamalarda, mağazaya çok fazla kişinin girmemesini sağlamak için Bosch Intelligent Video Analytics (IVA) kullanılıyor

KAMERALAR PİKSELLERDEN DAHA FAZLA GÖRÜR

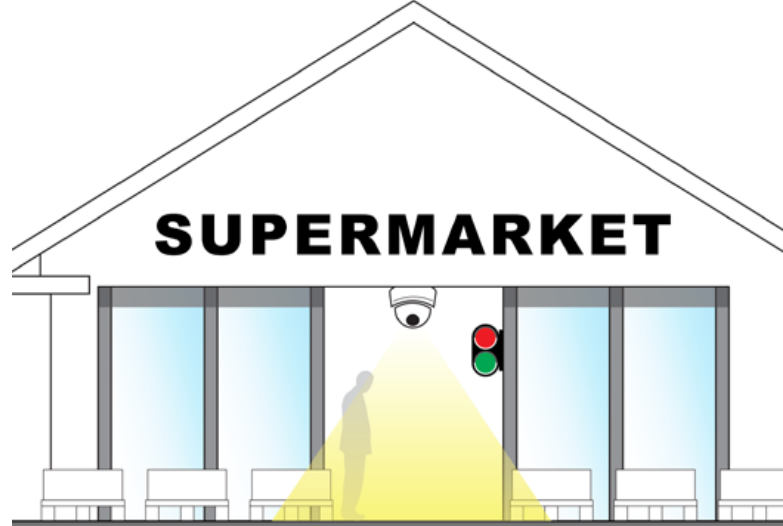
Bosch **Intelligent Video Analysis (IVA)** algoritmaları, "alandaki kişi", "kuş bakışı sayma" ve "kalabalık algılama" gibi özellikler sunar. Bu işlevler, süpermarket girişlerinde, giriş yapan kişileri saymak ve kişiler sınırlı alanlara girerse bir operatörü uyararak için kullanılır. Örneğin bir ATM makinesinin önü gibi belirli alanlardaki kalabalık seviyesini ölçebilir. Algılama, alışveriş sepetlerini iki kişi olarak veya çok hızlı hareket eden nesnelere olarak tanımlayan nesnelere gölgeleri gibi belirli zorluklardan hala etkilenmektedir.

MAĞAZALAR İÇİN PRAGMATİK, BAĞIMSIZ BİR ÇÖZÜM

Almanya'daki bir sistem entegratörü, bölgesel pazarlama ekibimize, kişi sayma algoritmasının bir seferde giren kişi sayısını sınırlamak için süpermarketlerin girişinde bir sinyali tetiklemek üzere kullanıp kullanamayacağını sordu.

Standart kullanıcı arayüzü kamerayı buna göre programlayamaz ancak yerleşik komut dosyası oluşturma özellikleri gerekli çözümü sağlamıştır. Girişin üst kısmındaki bir kamera gelen ve giden insanların trafiğini ölçer. Kamera, önceden tanımlanmış bir ziyaretçi eşiği aşıldığında basit bir trafik ışığı sinyalini kontrol eder, başka bir bilişim cihazına gerek yoktur.

Bosch satış organizasyonu, "akıllı sinyal" gibi pragmatik çözümlerle yakından ilgilenen başka birçok sistem entegratörü ile temas halindedir.



Akıllı bir kamera, süpermarketin giriş sinyalini doğrudan kontrol eder

Bu zamanda hızlı desteğimizi gerçekten takdir ediyorlar. Bu, müşterilerinin biraz rahatlamalarına yardımcı olmalarını sağlıyor. Çoğu mağaza girişi kontrol etmek için işe fazladan personel alamaz, bu nedenle teknik bir çözüm iyi bir alternatiftir. Ayrıca perakende sektöründeki büyük nihai müşterilerle de temas halindeyiz.

— UWE KÜHLEWIND
Ürün Pazarlama Yöneticisi, DACH

Yeniden faaliyete geçmeye yönelik mağaza düzenleri

Perakendeciler karantinadan sonraki zamana en iyi şekilde hazırlanmak için kameralardan elde edilen bilgileri nasıl kullanıyor?

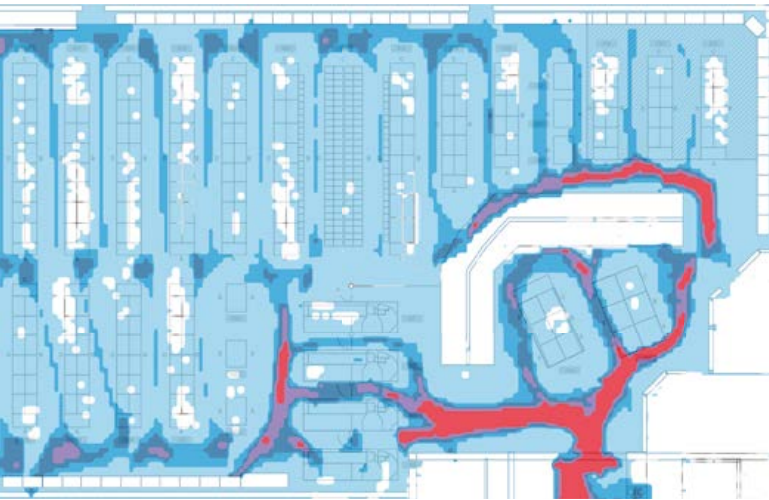
MAĞAZALARDAKİ İNSAN DAVRANIŞLARINI ANLAYIN

Bosch **Mağaza İçi Analiz** buluttaki perakende mağazalarında bulunan çeşitli kameralardan alınan isimsiz konum verilerini işleyen bir çözümdür. Gelişmiş algoritmalar konum verilerini her bir konum ortamına ve ilgili davranış kalıplarına göre filtreler.

Son adımda veriler, özelleştirilmiş web arayüzleri aracılığıyla sezgisel olarak sunulur. Burada, kullanıcılar istedikleri zaman herhangi bir tesisteki bir alan için kurulumdan sonraki tüm veri kümesini esnek bir şekilde sorgulayabilir. Gerçek video akışları perakendecinin tesisi dışına çıkarılmaz, böylece müşterinin gizliliği korunur.

KRİTİK DEPOLAMA ALANLARINI BULMAK İÇİN ISI HARİTALARINI KULLANMA

Mağaza İçi Analiz, genellikle ürün mağazacılığı ve müşteri hizmetleri deneyimini optimize etmek için kullanılır. Sistem başlangıçta perakendecileri bir mağazanın gelirini en üst düzeye çıkarmaları için desteklerken, artık mağazalarında alışveriş yaparlarken müşteri güvenliğini ve güvenini sağlamak için verileri alabilirler. Örneğin, kalabalık mağaza alanları bir ısı haritasında görselleştirilir. Bu, hedeflenmiş bir fiziksel mesafeli tabele, dezenfeksiyon önlemleri veya kalabalığı daha iyi dağıtmak için mağaza düzeninin yeniden tasarlanması için kullanılabilir.



Bir bakışta kalabalık mağaza alanlarını gösteren ısı haritaları

MAĞAZALARDAKİ KİŞİ TRAFİĞİNİ DENGELİYİN

Mağaza İçi Analiz trafik ölçümleri, mağaza açılış saatlerini uyarlamaları için perakendecileri bilgilendirebilir, böylece trafik gün boyunca daha eşit bir şekilde yayılabilir.

Ayrıca ayrıntılı kasa kuyruğu uzunluğu istatistikleri, tüm kasaların ne zaman açık olması gerektiğini bildirebilir, böylece müşteri sıraları kuyruk durumlarında fiziksel mesafeyi koruma imkanlarını kolaylaştırarak mümkün olduğunca yayılabilir ve gevşetilebilir.

BULUTTA SON İŞLEME

Mağaza İçi Analiz, Bosch Intelligent Video Analytics (IVA) verilerinin buluttaki son işlemesi ile müşterilere yüksek güvenilirlik sağlayacak şekilde %95'in üzerinde benzersiz bir doğruluğa ulaşır.

Mevcut çözüm, müşterilerimiz tarafından koronavirüs karantinasından sonra mağazalarını yeniden açmak üzere en iyi şekilde hazırlanmak için zaten kullanılabilir. Ayrıca yeni fiziksel mesafeyi koruma veya hijyen kuralları sağlamaya yardımcı olan yeni algoritmalar geliştirmeye de çalışıyoruz. Bunlar perakende sektörünün dışında da kullanılabilir. Ekibimiz, kullanıcılarımızın en önemli ihtiyaçlarını anlamak için bir dizi müşteri araştırması etkinliği planlamaktadır.

— SABINE GALLIAN
Mağaza İçi Analiz Kıdemli Yöneticisi

Genel seslendirme hatırlatıcıları

Genel seslendirme sistemleri, insanlara uygun davranışları hatırlatmak amacıyla hizmet duyuruları için kullanılır

İNSANLARA FİZİKSEL MESAFEYİ KORUMAYI HATIRLATIN

Kalabalık yönetimi ve fiziksel mesafeyi korumanın, özellikle perakende sektöründe iyi yönetilmesi gerekmektedir. İlk nihai müşteriler (örneğin alışveriş merkezleri), tüm ziyaretçilere fiziksel mesafeyi koruma kurallarına uymalarını düzenli olarak hatırlatmak için genel seslendirme ve acil anons (PA) sistemini kullanmaktadır.

Singapur'da, bu durumu iyi yönetmeyen bina veya iş operatörleri para cezasına çarptırılabilir ve hatta faaliyetleri tamamen durdurulabilir. Bu, tıkanmalara ve kuyruk konumlarına odaklanan, kamera tabanlı video analizine sahip kalabalık izleme özelliği ile desteklenebilir.

Video tabanlı kalabalık algılamanın, genel seslendirme sisteminde önceden kaydedilmiş bir duyuruyu otomatik olarak tetiklediği ilk uygulamalar mevcuttur.

ZİYARETÇİLERİ DIŞARDAYKEN BİLGİLENDİRİN

ABD'nin önde gelen perakende zinciri, genel seslendirme ve acil anons sistemini Bosch'un yüksek performanslı dış mekan hoparlörleri ve amplifikatörleri ile yükseltti. Bu şekilde güvenliği ve müşteri memnuniyetini artırmak için zaten dışarıda olan ziyaretçileri kriz yönetimi hakkında bilgilendirebiliyorlar.

Önceden kaydedilmiş mesajlarla aşağıdakiler ele alınıyor:

- Kuyruk oluşturma talimatları
- El yıkama talimatları
- Mağazadaki, halkın kullanabileceği dezenfektanlar hakkında bilgi
- Fiziksel mesafeyi koruma kuralları (2 m mesafeyi koruma)
- Mağazada gezintiye izin verilmemesi
- Daha sık temizlemek ve ürün yerleştirmek için azaltılmış mağaza çalışma saatleri

Bu otomatik çözüm, çalışanların günlük işlere daha fazla zaman ayırmalarını sağlar ve müşterilere olumlu bir güven hissi verir.

Plena, PAVIRO, Praesideo ve PRAESENSA gibi tüm Bosch genel seslendirme ve acil anons sistemleri kayıtlı mesajları çalabilir. Ayrıca müşteriler duyuruyu, örneğin mesaj her 15 dakikada bir otomatik olarak dinletilecek şekilde programlayabilir.

— JOACHIM LICHT
Ürün Yöneticisi, Kurulu Ses



Bosch genel seslendirme ve acil anons sistemleri ziyaretçilere fiziksel mesafeyi koruma kurallarına uymalarını hatırlatır.

Uzaktan dahili haberleşme

Sanal bir dahili haberleşme çözümü, üretim personelinin uzaktan çalışmasına yardımcı olarak fiziksel mesafeyi korumayı sağlar

RTS UZAKTAN DAHİLİ HABERLEŞME ÇÖZÜMLERİ

Bosch'un mülkiyetindeki RTS markası, birçok TV ve radyo istasyonuna, böyle zamanlarda halkın güvendiği haber yayınları üreten dahili haberleşme çözümleri sunar. Medya yayın uzmanlarının olağan çalışma bağlamı, alanın sınırlı olduğu stüdyo ve prodüksiyon kontrol odasıdır, bu nedenle fiziksel mesafeyi korumak ve diğerlerine 1,5-2 m mesafede kalmak her zaman mümkün değildir.

RTS zaten akıllı telefonlarda, tabletlerde veya bilgisayarlarda çalışan bir yazılım uygulaması biçimindeki, "VLink" adı verilen sanal bir dahili haberleşme çözümü sunmaktadır. Bu çözüm, dünyanın herhangi bir yerindeki prodüksiyon personelinin yayın dahili haberleşme sistemini kullanarak ve özel ekipmana ihtiyaç duymadan birbirleriyle uzaktan iletişim kurmasını sağlar.

Şu anda, Korona krizi büyük yayın stüdyolarının faaliyetlerini önemli ölçüde etkilediğinden, departman hızlı bir şekilde **üç aylık bir lisans** çıkardı, böylece kullanıcıların çözümden yararlanmanın hızlı ve geçici bir yoluna kavuştu. RTS, VLink yazılımına olan talep artışını desteklemek için kısa süre önce VLink kullanarak uzaktan prodüksiyonun nasıl ayarlanacağına ilişkin süreci tanıtmak için özel bir web semineri oluşturdu.

Mevcut pandemide uzaktan prodüksiyon her yerdeki yayıncılar için yeni normaldir. VLink, bu işlemi olabildiğince sorunsuz hale getirecek şekilde tasarlanmıştır. Son zamanlarda yazılım lisanslarında gördüğümüz artışa bakıldığında, VLink tüm dünyadaki kuruluşlar için önemli bir araç haline gelmektedir.

— DENIS CASTANET

Ürün Geliştirme Direktörü. RTS Dahili Haberleşme Sistemleri



Şu anki durum: Stüdyo odalarında yoğunlaşabilir



RTS VLink Kontrol Paneli

Uzaktan toplantılar artık daha kolay

Bosch konferans ve toplantı sistemleri fiziksel mesafeyi koruma gereksinimlerini karşılar

UZAK OTURMA İÇİN KONUŞMAYI GÜÇLENDİRME

İnsanların toplantı yaparak önemli konuları tartışma ihtiyacı, bir pandemi sırasında ortadan kalkmaz; aslında daha da kritik hale gelir. Bununla birlikte, fiziksel mesafeyi koruma gibi dikkate alınacak yeni hususlar birçok duruma benzersiz bir zorluk katmaktadır.

Örneğin, fiziksel mesafeyi korumanın bir sonucu olarak, katılımcıların aralarında gerekli mesafeyi koruyabilmeleri için fiziksel toplantı salonlarındaki oturma düzenlemeleri değiştirilmektedir ve iyi bir konuşma güçlendirme çözümü her zamankinden daha önemli hale gelmektedir.

TOPLANTILARA UZAKTAN KATILIN

COVID-19'la ilgili seyahat ve sağlık kısıtlamaları nedeniyle, çoğu insanın Skype, Teams, Zoom veya benzer platformlar aracılığıyla toplantılara uzaktan katılması da gerekecektir. Bosch konferans çözümleri, bu tür uygulamalarla kolayca arayüz oluşturabilir ve katılımcıların toplantıya evden katılmalarını sağlarken odadaki katılımcıların aralarında güvenli mesafeyi korumalarına imkan verir.

Bosch, çok çeşitli toplantı türlerini desteklemek için geniş bir ürün portföyüne sahiptir. Kullanıcılar, küçük uygulamalardan büyük ve daha zorlu uygulamalara kadar geleceğe hazır ve tamamen IP tabanlı **DICENTIS Konferans Sistemi**'ni ya da en hızlı kurulum ve arıza süresi gerektiğinde Wi-Fi tabanlı **DICENTIS Kablosuz Konferans Sistemi**'ni tercih edebilir. Uzaktan katılan katılımcılar bulunan toplantılarda, DICENTIS Kablosuz konferans sistemi mükemmel bir çözüm sunar. Katılımcı etkileşimini artırır, toplantı verimliliğini optimize eder ve sistem kurulumunda ve üçüncü taraf sistemlerin entegrasyonunda gerekli esnekliği sağlar.

*Toplantılara yönelik oturma düzenlemeleri fiziksel mesafeyi koruma kurallarına uygun olmalıdır; **DICENTIS Kablosuz konferans çözümü** kuruluşlara ve topluluklara gerekli esnekliği sağlar. Bu sistem sayesinde, katılımcıların aralarındaki mesafeyi koruyabilmeleri için mevcut bir toplantı odasındaki oturma yerlerini yeniden düzenleyebilir veya toplantıyı daha geniş bir alanda gerçekleştirebilirsiniz.*

— LARS VAN DEN HEUVEL
Konferans ve Toplantı Global Ürün Yöneticisi



Bosch konferans ve toplantı sistemleri, fiziksel mesafeyi korurken konuşma anlaşılabilirliğini optimize eder.

Proaktif bir görev gücü

Kuzey Amerika'daki kuruluş, saha hastanelerinin acil ihtiyaçlarına hızlı tepki vermek için etkili bir ekip kurdu

SAHRA HASTANELERİ TEKNİK EKİPMANLARA İHTİYAÇ DUYUYOR

ABD, koronavirüs krizinden oldukça kötü bir şekilde etkilendi. Kongre merkezleri, oteller, hatta New York'taki Central Park'ın bazı bölümleri gibi büyük mekanlar acil durum hastanelerine dönüştürüldü. "Gezici hastaneler" olarak adlandırılan bu hastaneler artık hemşire alarmı, hasta gözetimi, varlık takibi ve ahizesiz hasta ve hemşire dahili haberleşmesi için hızlıca ekipmana ihtiyaç duyuyor.

Bosch için olanak çeşitli çözümlerle yardımcı olmaktır: Alarm için hırsız alarm panelleri, hasta izleme için video kameralar, hemşirelerin ve doktorların iletişim kurmasına yardımcı olmak için dahili haberleşme ve genel seslendirme çözümleri.

HIZLI MÜDAHALE AMAÇLI BİR EKİP

Bölgesel kuruluş, yardım sağlamak ve etkili bir şekilde tepki vermek için her alanda konu uzmanlarından oluşan bir ekip oluşturdu. Her talep bu ekip tarafından takip edilmektedir. Ayrıca bir ekip üyesi gerektiğinde devlet kurumlarıyla koordinasyonu sağlamaktadır.

Reaktif olmaktan çok proaktif olmaya çalışıyoruz. Bu nedenle, aklımızdaki her uygulamayı açıklayan bir broşür üzerinde çalışıyoruz. Ayrıca bölge satış yetkilerimizin hızlıca bir çözüm sunabilmeleri adına 1000 yataklı bir hastane için gereken malzeme listesini de sunuyoruz.

— ROBERT DROB
İş Geliştirme, Kuzey Amerika



Bir sahra hastanesinin çadırının içinde

Günümüzde binalar insanlara yaşamak ve çalışmak için güvenli, işlevsel bir yer sunmakla kalmıyor. Aynı zamanda ihtiyaçlarını karşılayarak (hatta bunlara yanıt vererek) daha verimli ve sürdürülebilir biçimde çalışmalarına da yardımcı oluyor. Nesnelerin İnterneti (IoT) ve sensör odaklı teknolojiler bunda hayati bir rol oynar. Bosch Building Technologies'de, bu yeni gelişmelerin ön saflarındayız. Kartlı geçişten yangın önleme ve genel seslendirmeye, akıllı video güvenliğe kadar her şeyde yenilikçi çözümlerle insanların zamanlarını geçirdikleri binalarla olan ilişkilerini yeniden tanımlamalarına yardımcı oluyoruz.

Bosch Building Technologies

Kamu alanları ve ticari alanlarda olağanüstü deneyimler için akıllı bina teknolojileri

