



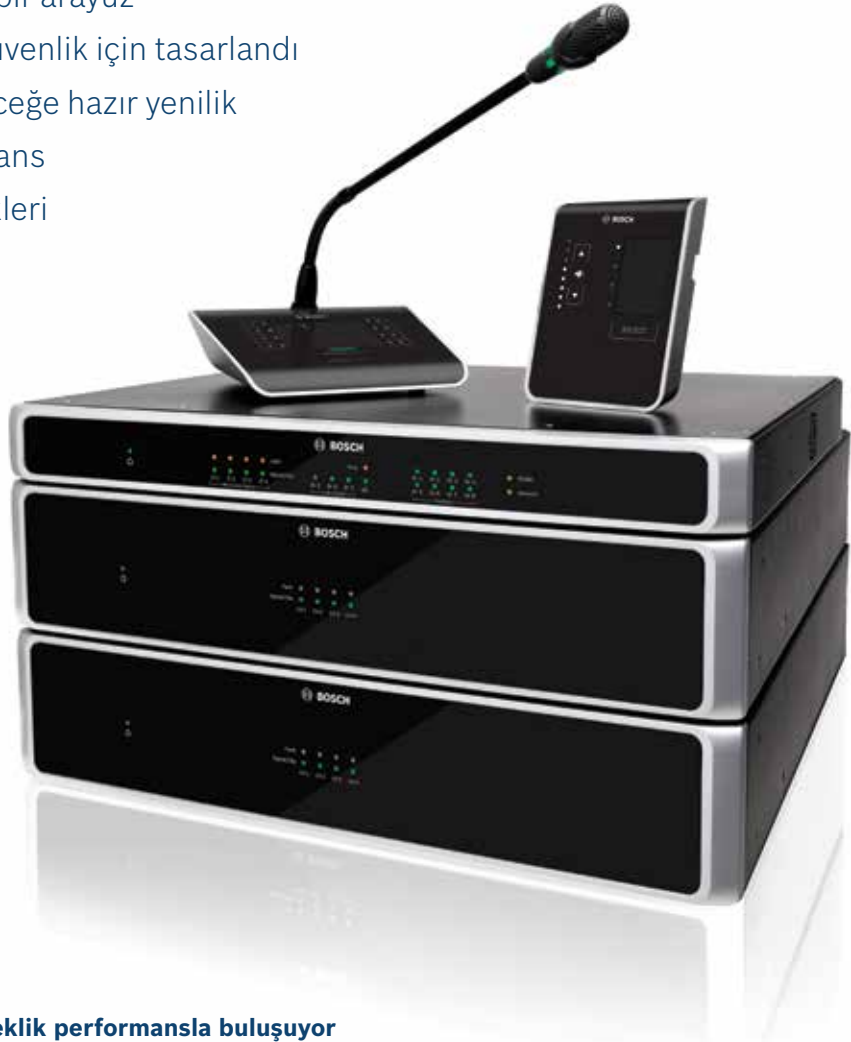
PLENA matrix Dijital Ses Sistemi
Şaşırtıcı Derecede Esnek. Güçlü Kontrol.



BOSCH
Yaşam için teknoloji

Mükemmel ses performansı için **çok yönlü** seçiminiz

- ▶ Birden fazla bölgede kablosuz kontrol
- ▶ Kolay kurulum ve sezgisel bir arayüz
- ▶ Hassasiyetle geliştirildi, güvenlik için tasarlandı
- ▶ Maliyet tasarrufu için geleceğe hazır yenilik
- ▶ Optimum akustik performans
- ▶ Tam donanımlı DSP özellikleri



Esneklik performansla buluşuyor

PLENA matrix Dijital Ses Sistemi'nin gelişmiş özellikleri kullanıcıların sekiz çıkış bölgesine kadar kablosuz kontrol aracılığıyla üstün ses performansına ulaşmalarını sağlar. Canlı müzik, arka plan müziği, yüksek talep gören konuşma ortamları ve bölge anonsu da dahil olmak üzere, çok çeşitli uygulamalar için tasarlanan ses kalitesi sayesinde, PLENA matrix sistemi maksimum esneklik ve güvenilirliğin yanı sıra tam donanımlı dijital ses kontrolü de sunar.



Birden fazla bölgede kablosuz kontrol

Çok yönlülük ve kullanım kolaylığı için özel olarak tasarlanmış PLENA matrix sistemleri kullanıcıların bir iPad® veya iPhone® uygulaması aracılığıyla kablosuz olarak ses ayarlarını kontrol etmelerini ve ses seviyelerini ayarlamalarını sağlar.

PLENA matrix sisteminin kalbi ve ruhu PLM 8M8 PLENA matrix 8 kanallı DSP Matrix İşlemci, ses yapılandırma ve sinyal işleme konularında tam kontrol sağlar. Kullanıcılar çıkış seviyelerini kontrol ederken rahatlıkla belirli bir bölgeye girebilir ve girişleri güvenle karıştırıp seçebilir. Canlı ve arka plan müzik ortamlarından yüksek talep gören konuşma uygulamalarına kadar, bu iOS uygulaması son kullanıcı kontrolü için yeni standartlar belirler.

Esnek kurulum ve kolay yapılandırılabilirlik için tasarlanmıştır

Kolay kurulum ve sezgisel bir arayüz

PLENA matrix sistemi; arka plan müziği, canlı performans ve çağrı uygulamaları için esnek sistem kontrolü sağlar. DSP işlemci ve amplifikatör arasındaki Amp Link bağlantısını kullanarak dört ses kanalına kadar aktarım yapın. Kabloları soymanız, bağlantıları lehimlemeniz ve terminalleri elle güvenli bir hale getirmeniz gereken günler geride kaldı. Amp Link sayesinde sistemi kolaylıkla kullanabilir ve hızlı bir şekilde kurabilirsiniz.

Bir bölge içinde, ses seviyesi ve kaynak seçimi gibi temel kullanıcı kontrolleri duvara monte edilen panel denetleyicisi *PLM-WCP tarafından kolaylıkla yürütülebilir. Birden fazla bölge ihtiyacı duyan gelişmiş kullanıcılar ise windows veya iOS uygulaması için etkileyici Grafikselle Kullanıcı Arayüzü'nü (GUI) kullanabilir. Bu GUI'lar bir yönetici tarafından son kullanıcının sadece ihtiyacı olan işlev üzerinde kontrol sahibi olmasını sağlayacak şekilde uyarlanabilir. Windows GUI'da, yönetici PLENA matrix sisteminin güçlü ve gelişmiş yapılandırma özelliklerini de kullanabilir. PLENA matrix DSP mikseri ve amplifikatörleri Ethernet üzerinden kontrol edilir. Bu sayede, çok çeşitli bina yönetim ve kontrol sistemlerine kolaylıkla entegre olabilirler.

*Sadece PLM-8M8 matrix mikseri ile kullanılabilir



Hassasiyetle geliştirildi, güvenlik için tasarlandı

Bosch'un kaliteye bağlılığını yansıtan PLENA matrix sistemi ürünleri her zaman çalışma güvenilirliğini sağlamak için tasarım sürecinin her aşamasında hassasiyetle geliştirilmiştir. Ses sistemlerimiz dünya çapında iş, eğitim ve eğlence ortamları gibi sayısız konumda kullanılır.

PLENA matrix sisteminin geliştirilmesinde kullanılan yenilikçi teknoloji kullanıcıların en yüksek kalitede konuşma veya müzik gerektiren tüm uygulamalarda premium ses kalitesinin keyfini çıkarmalarını sağlar.



Yüksek performans ve maliyet tasarrufu için optimize edildi

Maliyet tasarrufu için kanıtlanmış, geleceğe hazır yenilikler

Yenilikçi tasarım ve ekonomik avantajlar PLENA matrix sistemin olmazsa olmazlarıdır. PLENA matrix D Sınıfı amplifikatörler, Bosch hareket sensörleri çıkış bölgelerinde aktif hale getirildiğinde standart amplifikatörlere göre %80 oranına kadar daha fazla tasarruf sağlamaya yardımcı olabilir.

Toplam güç tüketimini düşürerek, çevreye etkiyi önemli ölçüde azaltır.





Optimum akustik performans

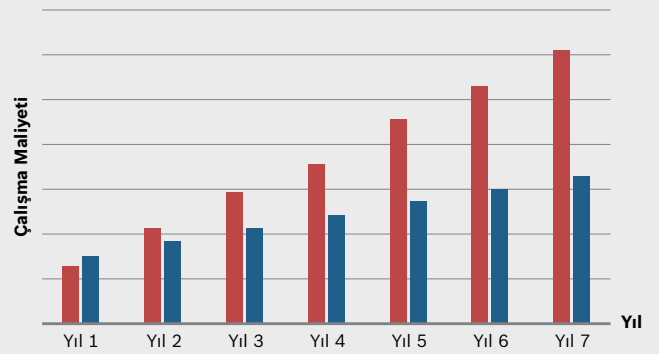
PLENA matrix Güç Amplifikatörleri'nin dahili DSP işlemcisi çeşitli güçlü özellikler içerir. İşlemci, hoparlör kitaplığının Bosch/EV/Dynacord hoparlör ürünlerinin ayarlarını kolaylıkla yapmasını sağlayarak profesyonel ses sistemleriyle kıyaslanabilecek optimum akustik performansı sunar.

Temel kurulumlardan gelişmiş sistem yapılandırılmalarına kadar, PLENA matrix sistemi kullanıcılar ve kurulum personelinin aşağıdaki konularda istenen akustik ortamı oluşturmalarını kolaylaştırır:

- ▶ Perakende satış mağazaları
- ▶ Ofis binaları
- ▶ Spor salonları
- ▶ Restoranlar ve barlar
- ▶ Konferans tesisleri
- ▶ Okullar ve kamu binaları
- ▶ Gösteri merkezleri
- ▶ Ulaşım merkezleri

TOPLAMDA DAHA DÜŞÜK SAHİP OLMA MALİYETİ (TCO)*

PLENA matrix'in Otomatik Bekleme özelliği söz konusu mekanın standart sınıf bir AB amplifikatörüne kıyasla çalışma maliyetinden %80'e kadar tasarruf etmesine yardımcı olabilir. Gerçekleştirilen tasarruflar bütün bir amplifikatör çalıştırmanın yol açacağı yıllık maliyete eşdeğerdir.



Açıklayıcı bilgi:

- Standart sınıf AB amplifikatör
- PLENA matrix sistemleri

* Bosch Güvenlik Sistemleri geliştirme ekibinin analizine dayanan sonuç.



Android 9
The 500 Lounge
4:32 PM
22%
BOSCH

9. Street 10. Studio 11. Director force

Zone 1 Entrance Zone 2 Ticket box Zone 3 Dance floor 1 Zone 4 Dance floor 2 Zone 5 Balcony Zone 6 Ballrooms Zone 7 Chill out lounge Zone 8 Staff areas

Q mixer 1 Q mixer 2 Q mic Wireless mic

Soft Standby Global Mute

BGM

Master Paging

Dock SD card Stream...udio Off

Mute Mute Mute Mute Mute Mute

Çok yönlü özellikler parmaklarınızın ucunda

Tam donanımlı DSP özellikleri

PLENA matrix sistemi en güncel DSP teknolojisinin avantajlarını öne çıkarır. PLENA matrix sisteminin tüm DSP özelliklerine, ağı otomatik olarak arayan ve böylelikle IP adreslerini hatırlamaya gerek bırakmayan kullanıcı dostu bir Windows GUI üzerinden kolaylıkla erişilebilir. Windows GUI, kurulum personelinin kurulum işlemi üzerinde maksimum kontrole sahip olması için tasarlanmıştır. iPad®/iPhone® GUI ise son kullanıcıya sadelik ve kullanım kolaylığı sağlamak için tasarlanmıştır. Son kullanıcıların kendi arka plan müzik kaynaklarını seçebilmelerini ve sistemdeki diğer bölgeleri etkilemeden mikrofon/hat girişlerini karıştırmalarını sağlar.

PLENA matrix sisteminin gelişmiş özellikleri aşağıdakileri içerir:

- ▶ Giriş karıştırma ve bölge seviyesi kontrolü
- ▶ Arka plan müzik kaynağı seçimi
- ▶ Ön ayarlar - yeniden çağrılabilir sahne belleği
- ▶ Standart güç
- ▶ HPF, Pad
- ▶ Giriş Dinamik Aralığı Sıkıştırma
- ▶ Giriş (5 bant) ve çıkış (7 bant) parametrik EQ
- ▶ Hoparlör İşleme Kitaplığı
- ▶ Çıkış ataması
- ▶ Çıkış dinamik aralığı sıkıştırıcı
- ▶ Geçiş, gecikme, sınırlayıcı
- ▶ Bölge çıkış seviyesi denetleyici, öncelik Çağrı istasyonu bölge grupları ve anons öncelikleri
- ▶ Sesli uyarılar
- ▶ Yükseklik seviyeleri
- ▶ Geçersiz kılma ve ton kurulumu
- ▶ Şifre koruması, özel olarak tasarlanmış kullanıcı ve bölge kurulumu
- ▶ Hata ve termal izleme
- ▶ Kanalı sessize alma ve sistemi sessize alma
- ▶ Dinamik bas geliştirme
- ▶ Otomatik ve manuel bekleme modu

Tüm uygulama türleri için kaliteli ses sistemi çözümü

Bosch'un mükemmelliğe olan bağlılığı ve kalite odağı PLENA matrix sisteminde açık şekilde gözlemlenebilir. Bu sistem sezgisel yapılandırma arayüzlerine sahiptir, kablo sadeliği sayesinde kurulumu şık bir şekilde gerçekleştirilebilir ve güç kaynaklı akustik özellikler taşır. Kullanıcılar PLENA matrix sisteminin güçlü, kablosuz kontrol özelliklerini beğenecekler ve alışveriş merkezleri, okullar, restoranlar, barlar, eğlence merkezleri ve ofis binaları gibi dikey uygulamalarda gösterdiği esneklik karşısında şaşıracaklardır.



Ürün teknik özellikleri

	Güç Kaynağı	Performans
 <p>PLM-8M8 – DSP Matrix Mikseri</p>	<p>Ana şebeke voltajı:</p> <ul style="list-style-type: none"> Nominal giriş voltajı 100 - 240 VAC ±%10, 50/60 Hz 	<p>Frekans yanıtı (-1 dB): 20 Hz - 20 kHz (±0/ 3 dB) Standart güç kaynağı: 48 V THD+N (BGM): <%0,004 Dinamik aralık: >103 dB(A)</p>
 <p>PLM-4Px2x – DSP Amplifikatörleri</p>	<p>Ana şebeke voltajı:</p> <ul style="list-style-type: none"> Nominal giriş voltajı 100 - 240 VAC ±%10, 50/60 Hz <p>Güç tüketimi (6dB/boşta/beklemede):</p> <ul style="list-style-type: none"> PLM 4P125 254 W / 27 W / >6 W PLM 4P220 412 W / 36 W / >6 W 	<p>Nominal çıkış voltajı/empedans:</p> <ul style="list-style-type: none"> 100 V / 70 V / 8 ohm / 4 ohm <p>Her kanal için nominal çıkış gücü:</p> <ul style="list-style-type: none"> PLM 4P125 130 W PLM 4P220 220 W <p>Köprülü (CH 1-2 / 3-4):</p> <ul style="list-style-type: none"> PLM 4P125 250 W* PLM 4P220 445 W* <p>* CEA-490-A R-2008 ile bağlantılı olarak patlama</p>
 <p>PLM-8CS – Çağrı İstasyonu</p>	<p>Güç:</p> <ul style="list-style-type: none"> PLM-8M8 Matrix Mikseri tarafından Cat 5 aracılığıyla güç verilir 	<p>Mikrofon Kutupluluğu: Kardioid Frekans yanıtı (-3 dB): 100 Hz - 20 kHz (+0/-3 dB) Giriş Klipi seviyesi: -11 dBu (-13,3 dBV) THD+N (1 kHz, 6 dBFS): <%0,03 Dinamik aralık: >97 dB(A) Çıkış seviyesi: 24,4 dBu (22,2 dBV)</p>
 <p>PLM-WCP – Duvar Kontrol Paneli</p>	<p>Güç:</p> <ul style="list-style-type: none"> PLM-8M8 Matrix Mikseri tarafından Cat 5 aracılığıyla güç verilir 	<p>Yok</p>

Konektörler	Montaj Seçenekleri
<p>Girişler:</p> <ul style="list-style-type: none"> • 4 x Mikrofon/hat XLR/TRS kombinasyonu • 3 x BGM girişleri Cinch RCA çiftleri • 1 x Çağrı istasyonu RJ45 • 1 x Geçersiz kılma 3 kutuplu Phoenix terminali <p>Çıkışlar:</p> <ul style="list-style-type: none"> • 2 x Amp Link RJ45 (Konektör başına 4 çıkış kanalı) • 8 x 3 kutuplu Phoenix Hattı seviye çıkışları <p>Kumandalar:</p> <ul style="list-style-type: none"> • 1 x RJ45 - Ethernet Ağı 10/100 Mbps • 1 x RJ45 - RS485 kontrol veriyolu • EVAC, Alert ve Active geçersiz kılma etkinleştirmesi için 2 x Logic 4 kutuplu Phoenix terminali 	1 x Çıkarılabilir 19 inçlik raf kulağı çifti
<p>Girişler (paralel olarak bağlanmış):</p> <ul style="list-style-type: none"> • 4 x Mikrofon/hat XLR/TRS kombinasyonu • 4 x 3 kutuplu dengeli Phoenix terminali • 1 x RJ45 (Amp Link) • 1 x 3 kutuplu dengeli Phoenix terminali (Geçersiz kılma girişi) <p>Çıkışlar:</p> <ul style="list-style-type: none"> • 4 x 5 kutuplu Phoenix terminali Hoparlör çıkışı • Hareket sensörleri için 1 x 2 kutuplu Phoenix Terminali 12 V güç çıkışı <p>Kumandalar:</p> <ul style="list-style-type: none"> • 1 x 2 kutuplu Phoenix Logic bekleme etkinleştirmesi • 1 x 2 kutuplu Phoenix terminali Geçersiz kılma girişi Logic etkinleştirmesi • 1 x RJ45 Ethernet Ağı 10/100 Mbps 	1 x Çıkarılabilir 19 inçlik raf kulağı çifti
<p>Devre geçişi:</p> <ul style="list-style-type: none"> • 2 x RJ45 RS485 devre geçişi 	Yok
<p>Devre geçişi:</p> <ul style="list-style-type: none"> • 2 x RJ45 RS485 devre geçişi 	1 x Yüzey duvarına montaj braketi

Yaratıcılık ve Kalite Geleneği

Bosch markası, 125 yılı aşkın süredir dünyanın her yerinde kalite ve güven ile birlikte anılıyor. Dünya çapında bir marka olan Bosch, yüksek hizmet ve destek anlayışıyla yenilikçi teknolojiler sunmaktadır.

Bosch Güvenlik Sistemleri tüm dünyada kamusal, kurumsal ve konut ihtiyaçlarına yönelik elektronik güvenlik sistemleri ile genel seslendirme ve kongre-konferans çözümleri sunmaktadır.



**Plena Ürün uygulaması
(iPhone/iPad)**



**Plena Satış uygulaması
(Yalnızca iPad)**

Bosch Güvenlik Sistemleri

Daha fazla bilgi için lütfen www.tr.boschsecurity.com adresini ziyaret ediniz veya guvenliksistemleri@tr.bosch.com adresine mail atınız.

© Bosch Security Systems, 2013
Değişiklik yapma hakkı saklıdır
Hollanda'da basılmıştır
PA-EH-tr-01_F01U560811_02

