



BOSCH

Yaşam için teknoloji

BOOST Hizmetleri ve Bosch Eğitimi Katalog



Bosch Eğitimi



Uzman Hizmetler ve Engineered Solutions



İş Zekası Servisleri



HİZMETLERİNİZİ
Güçlendirin!

İçindekiler

| | |
|---|----|
| BOOST ile İşletmenizi Güçlendirin | 5 |
| BOOST Hizmetleri ve Bosch Eğitimleri Sunumu | 6 |
| 1 Bosch Eğitimleri | 8 |
| 1.1 Önceden Tanımlanmış Bosch Ürün Eğitimleri | 8 |
| 1.2 Bosch Video Management System (BVMS) ve Building Integration System (BIS) için Özelleştirilmiş Eğitimler | 9 |
| 2 Uzman Hizmetler ve Engineered Solutions | 10 |
| 2.1 Garanti Genişletme | 11 |
| 2.2 Tasarım Desteği | 12 |
| 2.3 Uygulama Geliştirme | 13 |
| 2.4 Gelişmiş Komut ve Arayüz Araçları | 14 |
| 2.5 Kavram Kanıtlama (PoC) ve Fabrika Kabul Testi (FAT) | 15 |
| 2.6 Saha Kabul Testi (SAT) | 16 |
| 2.7 Teknik Destek | 17 |
| 2.8 Sorun Giderme | 18 |
| 2.9 Uzaktan Destek | 19 |
| 2.10 Proje Yönetimi | 20 |
| 2.11 Faaliyete Alma Desteği | 21 |
| 3 İş Zekası Servisleri | 22 |
| 3.1 Mağaza İçi Analiz | 22 |
| 3.1.1 Operasyonlar Modülü | 23 |
| 3.1.2 Mağazacılık Modülü | 24 |
| 3.2 Remote Services | 25 |
| 3.2.1 Remote Services Yangın | 26 |



BOOST ile İşletmenizi Güçlendirin

Bosch olarak ürünlerimiz ve entegre çözümlerimize yönelik geniş çeşitliliğe sahip profesyonel hizmetler sunuyoruz.




- ▶ **BOOST Servislerimiz** tüm sektörlerde standarttan son derece karmaşık uygulamalara kadar her tür projenin ihtiyaçlarını karşılar.
- ▶ **BOOST Servislerimiz** proje ve uygulama ihtiyaçlarınıza göre özelleştirilebilir.
- ▶ **BOOST Servislerimiz** işletmenizi sahada veya uzaktan desteklemeye hazırdır.
- ▶ **BOOST Servislerimiz** projelerinizi tüm kullanım ömrü boyunca destekler: son kullanıcıların zorlu işlerinden başlar, doğru ürün seçimlerini yapar, tasarım ve özelleştirmeyi destekler, üçüncü taraf ürünleri entegre eder, operasyonlarda sorunsuz bir devir teslimi sağlamak için kurulum ve faaliyete alma sırasında yardım sağlar.
- ▶ Bosch İş Zekası Servislerimiz son kullanıcılarımızın işlerini günlük olarak optimize etmesine yardımcı olur.



İşletmenize **değer** katmak
bizim görevimiz!

BOOST Hizmetleri ve Bosch Eğitimleri sunumu

Fiyatlar için Sipariş Ayrıntıları'na bakın.

| Proje Süreci boyunca BOOST Servisleri | Ürünler | Son Kullanıcı Zorlukları | Çözüm Tasarımı | Özel Tasarım | Kurulum | Faaliyete Alma | Çalışma | | |
|--|---|-----------------------------------|--|--------------|---------|--|------------------------|------------------------|--|
|  Bosch Eğitimleri | Önceden Tanımlanmış Ürün Eğitimleri - LMS ¹ | | | | | | | | |
| | Bosch Video Management System (BVMS) ve Building Integration System (BIS) için Özel Eğitimler | | | | | | | | |
|  Uzman Servisler & Engineered Solutions | Garanti Genişletme | | | | | | | | |
| | | Tasarım Desteği | | | | Faaliyete Alma Desteği | | | |
| | | Uygulama Geliştirme | | | | | | | |
| | | Gelişmiş Komut ve Arayüz Araçları | | | | | | | |
| | | | Kavram Kanıtlama (PoC) ve Ürün - Fabrika Kabul Testi (FAT) | | | | Saha Kabul Testi (SAT) | | |
| | | | | | | Teknik Destek/ Sorun Giderme/ Uzaktan Destek | | | |
| | | | Proje Yönetim Desteği | | | | | | |
|  İş Zekası Servisleri | | | Mağaza İçi Analiz | | | | Mağaza İçi Analiz | | |
| | | | | | | | | Remote Services Yangın | |

1: Öğrenme Yönetim Sistemi

1. Bosch Eğitimleri

1.1 Önceden Tanımlanmış Bosch Ürün Eğitimleri

Açıklama:

Eğitim, bütünsel müşteri destek ve memnuniyeti yaklaşımımızın önemli bir parçasıdır. İhtiyaçlarınıza bağlı olarak, Bosch Security & Safety Academy sınıf eğitimlerinin yanı sıra çevrimiçi eğitim ve web seminerleri sunar. Hangi eğitimi seçerseniz seçin, her zaman yüksek kaliteli ve profesyonel rehberliğe güvenebilirsiniz.

- **Teklifimiz, Video, İzinsiz Giriş, Kartlı Geçiş, Yönetim Sistemleri, Yangın ve İletişim Sistemleri (Konferans ve Toplantı, Genel Seslendirme) gibi iş alanlarında ticari ve teknik eğitimleri içerir.**
- **Eğitim programımız farklı yeterlilik seviyelerine ayrılır: Professional, Expert ve Master. Öğrenciler müşterilerini en verimli şekilde desteklemek için yetkinlik kazanır.**



Professional seviyesi: Temel ürün özellikleri ve sistem mimarisi hakkında çevrimiçi eğitim.



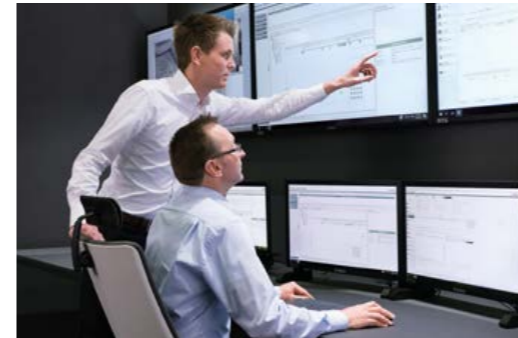
Expert seviyesi: Düşük karmaşıklığa sahip sistemlere yönelik sistem tasarımı / yapılandırması eğitimi.



Master seviyesi: Gelişmiş sistem yapılandırması/entegre sistemler ve sorun giderme eğitimi.

- **Kapsamlı eğitim kataloğumuz Hollanda'da Eindhoven ve Almanya'da Grasbrunn'daki merkez bölgelerde verilen sınıf eğitimlerinin yanı sıra sizin ülkenizdeki eğitimler hakkında da tüm bilgileri içerir.**

Bosch Eğitimleri



1. Bosch Eğitimleri

1.2 Bosch Video Management System (BVMS) ve Building Integration System (BIS) için Özelleştirilmiş Eğitimler

Açıklama:

Faaliyete almadan önce ve sonra, müşterinin proje ve uygulamasına özellikle odaklanarak Bosch Video Management System (BVMS) ve Building Integration System (BIS) için projeye özel kapsamlı eğitim. Teklif şunları içerir:

- **Slayt ve kullanım ömrü sistemi tarafından desteklenen sisteme genel bakış**
- **Yazılım kurulumu eğitimi**
- **Kullanıcı arayüzü özelleştirme eğitimi**
- **Alarm yönetimi özelleştirme**
- **Alt sistemlerin bağlantısı (ör. yangın paneli)**
- **Yazılım modülleri / özellikleri eğitimi**
- **Donanım kontrolü**
- **Özelleştirilmiş arayüzlerin açıklaması**
- **Bosch Yazılımına geçiş senaryoları**

Taahhüt Edilenler

- Proje ihtiyaçlarına, kurulum zorluklarına ve kullanıcı ihtiyaçlarına göre özel olarak hazırlanan, mutabık kalınmış kapsam.

Ön koşullar

- Temel proje için *karmaşık projelere yönelik* tasarım desteği.
- Önceden teslim edilecek söz konusu projenin sistem tasarımı açıklaması.
- Kullanılan alt sistemler (ör. yangın paneli) için sertifikalı uzman.

Avantajlar

- **Tam olarak ihtiyacınız olanı alın.**
Bireysel ihtiyaçlara ve proje kurulumuna göre hazırlanmış proje, uygulama ve hedef/kullanıcı grubuna özel eğitim.

2. Uzman Hizmetler ve Engineered Solutions

Uzman Hizmetler

Uzman Hizmetlerimiz kurduğunuz tüm **Bosch Security and Safety ürünlerinin** faydasını maksimum seviyeye çıkarır. Bunlar, ek destek olarak her zaman sipariş edilebilir. Uzman hizmetler ile **her bir üründen ve kurulumdan** sağladığınız değeri artırabilirsiniz. Eğitimli ve deneyimli teknik uzmanlar ürünlerden belirtilen işlevselliği ve sistemden en yüksek performansı elde etmeniz için sizi (ve müşterilerinizi) ürünleri yapılandırma, programlama, test etme ve faaliyete alma konusunda destekler.

Engineered Solutions

Engineered Solutions havalimanları, tren istasyonları, stadyumlar veya büyük ticari binalar gibi karmaşık projelerin zorluklarının üstesinden gelir. Engineered Solutions ekibinin teknik uzmanları ve proje yöneticileri sizi (ve müşterilerinizi) planlamadan, tasarıma ve kurulumdan faaliyete almaya ve devir teslimine kadar tüm proje aşamalarında destekler. Bizimle birlikte bir projeyi hayata geçirirken başından itibaren, donanım, yazılım ve hizmetlerden oluşan eksiksiz bir paket sipariş edersiniz ve bu da size tüm proje boyunca kullanım kolaylığı sağlar.

2. Uzman Hizmetler ve Engineered Solutions

2.1 Garanti Genişletme

Açıklama:

Normal 3 yıllık garantimizin ötesinde, satın alınan tüm ürünlerde 2 yıla kadar garanti genişletmesi sunarak bakım maliyetlerinin daha şeffaf ve öngörülebilir hale gelmesini sağlıyoruz. Yatırımınızın değerini maksimum seviyeye çıkarın.

- ▶ **Aksesuarlar dışında çoğu elektronik donanım ürünü için 3 yıllık garanti veriyoruz.**
- ▶ **Ürün satın alınırken veya garanti dönemi devam ederken bir veya daha fazla yıllık genişletilmiş garanti siparişi verilebilir.**

Taahhüt Edilenler

- ▶ Garanti genişletme sertifikası.

Ön koşullar

- ▶ Garanti Genişletme yalnızca Bosch ürünlerini kapsar.



Avantajlar

- ▶ **Kullanım Rahatlığı.**
Bakım maliyetlerinin öngörülebilirliğini maksimum seviyeye çıkarın.
- ▶ **Maksimum Koruma.**
Garanti Bosch tarafından mali olarak dengeli ve güvenilir bir üretici olarak, ürünün satıcısına karşı yasal garanti taleplerinden ve sözleşme dışı taleplerden bağımsız olarak son kullanıcıya sunulur.
- ▶ Sektör Lideri Garanti Süreleri.
- ▶ 3 yıldan fazla garanti genişletmeleri.

BOOST
ile İşletmenizi
Güçlendirin!



2. Uzman Hizmetler ve Engineered Solutions

2.2 Tasarım Desteği ¹

Açıklama:

- ▶ Erken aşamada proje desteği.
- ▶ Teknik elverişlilik sağlamak için müşteri ihtiyaçlarına göre çözüm kavramının geliştirilmesi ve onaylanması, entegre sistemin değerlendirilmesi ve işletme gerekliliklerine göre sistem açıklaması kurulumu.
- ▶ Gereken üçüncü taraf donanım ekipmanı ve yazılım araçları için ön kurulum şartlarının tanımlanmasında yardım.
- ▶ Uygulama geliştirme tarafından gerçekleştirilecek gerekli geliştirme ve/veya destek faaliyetlerinin belirlenmesi için iş kırılımı yapısının oluşturulması.
- ▶ Projenin yürütülmesi için ilgili çaba ve zamanın tahmini.
- ▶ Proje gerekliliklerine göre sistem teknik özellikleri belgesinin tanımlanması.

Taahhüt Edilenler

- ▶ Mutabakata varılan kapsama göre: teknik tasarıma genel bakış, proje kapsamının ve entegre ürünlerin ve alt sistemlerin, şemaların ve arayüzlerin işlevinin dokusal açıklaması ve çaba ve zaman tahmini.

Ön koşullar

- ▶ Sistem Tasarımı da dahil olmak üzere servis eksiksiz Engineered Solution paketinin bir parçasıdır.
- ▶ Proje açıklaması ve gereksinimleri (ör. RFP, RFI ile).



Avantajlar

- ▶ Erken aşama: Teknik elverişliliği sağlayın.
- ▶ Ürünler hakkında öneride bulunun.
- ▶ Net kapsam tanımlayın.
- ▶ Proje riskleri ve zorlukları hakkında ön bilgi.

2. Uzman Hizmetler ve Engineered Solutions

2.3 Uygulama Geliştirme

Açıklama:

Bosch Video Management System (BVMS) ve Building Integration System (BIS) içinde kullanılacak projeye ve müşteriye özel yazılım özelliklerinin geliştirilmesi.

Taahhüt Edilenler

- ▶ Belirlenen kapsama göre projeye ilgili işlev için yazılım özelliği.

Ön koşullar

- ▶ Sistem Tasarımı da dahil olmak üzere servis eksiksiz Engineered Solution paketinin bir parçasıdır.
- ▶ Proje açıklaması ve gereksinimleri (ör. RFP, RFI ile).
- ▶ Doldurulmuş "Özellik Satın Alma Talep Formu" ve kapsam, zaman ve bütçeyle ön uyumlaştırma.



Avantajlar

- ▶ Müşteriye özel uygulamalarda ve ihtiyaçlarda genişletilmiş işlevsellik sağlayın.
- ▶ Ödüllü projeler için fark yaratan özelleştirme.

1: Belirli ülkeler için seyahat kısıtlamaları uygulanabilir.

BOOST
ile İşletmenizi
Güçlendirin!



2. Uzman Hizmetler ve Engineered Solutions

2.4 Gelişmiş Komut ve Arayüz Araçları

Açıklama:

- ▶ **Building Integration System (BIS) ve Bosch Video Management System (BVMS) yazılım paketleri için özel ve bireysel müşteri ihtiyaçlarına göre kullanıcı arayüzlerinin gelişmiş özelleştirilmesi.**
- ▶ **Mevcut yazılım platformlarına göre eksik işlevlerin sağlanması.**
- ▶ **Abonelik kontrolü ile kullanıcı arayüzlerindeki gelişmiş işlevlerin sağlanması (ör. özel işlevler için özelleştirilmiş çözüm).**
- ▶ **Üçüncü parti sistem entegrasyonu yardımı.**

Taahhüt Edilenler

- ▶ Gerekli işlevselliğe göre: exe dosyası, ayrı yazılım aracı veya kiti.
- ▶ Kurulumu, sistem gerekliliklerini ve olası yan etkileri açıklayan komut aracının detaylı açıklaması.

Ön koşullar

- ▶ Sistem Tasarımı da dahil olmak üzere servis eksiksiz Engineered Solution paketinin bir parçasıdır.
- ▶ İstenen sistem işlevlerinin ön uyumlu kapsamı.



Avantajlar

- ▶ Daha fazla işlevsellik, optimize edilmiş sistem kullanımı.
- ▶ Müşteriye özel uygulamalarda ve ihtiyaçlarda genişletilmiş işlevsellik sağlayın.

2. Uzman Hizmetler ve Engineered Solutions

2.5 Kavram Kanıtlama (PoC) ve Ürün Fabrika Kabul Testi (FAT) ¹

Açıklama:

Kavram Kanıtlama (PoC) ve Ürün Fabrika Kabul Testi (FAT) EMEA bölgesinde yapılır ve şunları içerir:

- ▶ **Belirtilen ürünün nihai kurulumunun tamamının veya kararlaştırılan alt grubunun tek başına kurulum olarak geçici ön kurulumu ve yapılandırması.**
- ▶ **FAT sistem platformunun ve ortamının belirtilen donanım platformu ve yazılım modülleri/ özellikleri ile birlikte kurulumu ve yapılandırması.**
- ▶ **Müşteriye özel çalışma senaryolarına ve test durumlarına göre test protokollerinin tanımlanması ve oluşturulması.**
- ▶ **Test durumlarının yürütülmesi ve davranış sonuçları üzerine yorum.**
- ▶ **Geri bildirim olarak uyum onayı.**
- ▶ **Test sonuçlarının belgelenmesi.**

Taahhüt Edilenler

- ▶ Ön uyumlu kullanım durumları başta olmak üzere, mutabakata varılan tanımlanmış kapsam için uzman yardım.
- ▶ Ürün Fabrika Kabul Testi sonucu ve Kavram Kanıtlama belgelenir ve dağıtılır.

Ön koşullar

- ▶ Sistem Tasarımı da dahil olmak üzere servis eksiksiz Engineered Solution paketinin bir parçasıdır.
- ▶ Ön uyumlu FAT kapsamı, zaman çizelgesi ve konumu, özellikle son kullanıcı onaylı FAT kullanım durumu belgeleri; Bosch ortağı (Sistem Entegratörü) tarafından hazırlanacaktır.
- ▶ FAT hazırlığı için tüm ürünler ve gerçek Ürün FAT'ı Bosch ortağı tarafından sağlanacaktır.

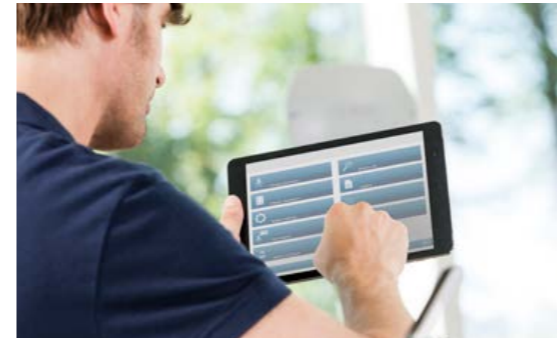
¹: Belirli ülkeler için seyahat kısıtlamaları bulunabilir.



Avantajlar

- ▶ Etkin ve uygun maliyetli faaliyete alma sağlayın.
- ▶ Proje risklerinin erkenden tespiti ve karşı önlemlerin alınması.
- ▶ Yerde sistem dağıtımından önce sistem işlevlerinin mutabakatı ve anlaşılması.

BOOST
ile İşletmenizi
Güçlendirin!



2. Uzman Hizmetler ve Engineered Solutions

2.6 Saha Kabul Testi (SAT) ¹

Açıklama:

Son kullanıcı Saha Kabul Testi için yerinde veya uzaktan destek şunları içerir:

- ▶ Devir teslim prosedürünün bir parçası olarak SAT test durumlarını yürütmek için Sistem Entegratörüne yardımcı olmak.
- ▶ SAT tüm proje kavramı veya kararlaştırılan aynı alt küme için gerçekleştirilir.
- ▶ Fiyat teklifi gerekliliklerine göre SAT test durumlarının tanımı.
- ▶ SAT'a özel belgeleri hazırlamak için Sistem Entegratörüne yardımcı olmak.
- ▶ Ön uyumlu SAT test durumlarının pratik gösterimini.

Taahhüt Edilenler

- ▶ Ön uyumlu SAT kullanım durumları başta olmak üzere, mutabakata varılan tanımlanmış kapsam için uzman yardım.
- ▶ SAT sonucu belgelenir ve dağıtılır.

Ön koşullar

- ▶ Sistem Tasarımı da dahil olmak üzere servis eksiksiz Engineered Solution paketinin bir parçasıdır.
- ▶ Nihai müşteri onaylı SAT kullanım durumu belgesi başta olmak üzere SAT'ın ön uyumlu kapsamı Bosch ortağı Sistem Entegratörü tarafından hazırlanacaktır.
- ▶ SAT hazırlığı için tüm ürünler ve gerçek SAT Bosch ortağı (Sistem Entegratörü) tarafından sağlanacaktır.

1: Belirli ülkeler için seyahat kısıtlamaları bulunabilir.



Avantajlar

- ▶ Nihai müşteriye kritik proje devir teslimi sırasında uzman yardım olarak gereksiz proje gecikmelerini önleyin.

2. Uzman Hizmetler ve Engineered Solutions

2.7 Teknik Destek ¹

Açıklama:

Yerinde veya uzaktan teknik destek şunları içerir:

- ▶ Müşteri temsilcileri ile çözüm kavramının ayarlanması.
- ▶ Müşteri gerekliliklerine göre işlevsellik testi.
- ▶ Yerel kurulumculara/ temsilcilere bilgi aktarımı.
- ▶ Gelen teknik sorular için iletişim.
- ▶ Üçüncü taraf sistemleri Bosch Yazılımına entegre etmek için Sistem Entegratörüne yardımcı olmak.

Taahhüt Edilenler

- ▶ Mutabakata varılan kapsama göre.

Ön koşullar

- ▶ Sistem Tasarımı da dahil olmak üzere servis eksiksiz Engineered Solution paketinin bir parçasıdır.
- ▶ Bosch ortağı (Sistem Entegratörü) varlığı.
- ▶ Kararlaştırılan işlevselliklerin kapsamı.

1: Belirli ülkeler için seyahat kısıtlamaları uygulanabilir.



Avantajlar

- ▶ Müşteri ile düzgün etkileşim.
- ▶ Potansiyel müşteri sorunlarını önceden tespit edin ve sistemin çalışmama süresini en aza indirmek için hızlı yanıt ve destek sağlayın.

BOOST
ile İşletmenizi
Güçlendirin!



2. Uzman Hizmetler ve Engineered Solutions

2.8 Sorun Giderme ¹

Açıklama:

- ▶ Hizmet acil bir soruna veya projenin aciliyetine bağlıdır ve yerinde veya uzaktan gerçekleştirilir.
- ▶ Telefonla veya e-posta ile çözülemeyen bir konuya ve soruna bağlı olarak sorunların Bosch Building Technologies içindeki doğru uzmana yönlendirilmesi, takip edilmesi ve ortağa iletilmesi için dahili form oluşturma sistemi kullanılır.

Taahhüt Edilenler

- ▶ Mutabakata varılan kapsama göre uzman yardım.
- ▶ Her destek, altyapı kullanılabilirliğine göre e-posta veya benzer bir araçla takip edilir ve belgelenir.

Ön koşullar

- ▶ Sistem Tasarımı da dahil olmak üzere Servis eksiksiz Engineered Solution Paketinin bir parçasıdır.
- ▶ Durum bilgisi (cihaz yazılımı sürümü, donanım platformu, yazılım sürümü, PC ile ilgili ürünler için kullanılan yazılım) ve sorun ele alma geçmişi de dahil olmak üzere, sorunun ayrıntılı açıklaması ve hedef işlevsellik.
- ▶ Yazılımla ilgili destek için en etkili düzeltici eylemlerin gerçekleştirilebilmesi amacıyla uzak sistem TeamViewer oturumu veya benzer bir araçla erişilebilir olmalıdır.



Avantajlar

- ▶ Minimum operasyonel çalışmama süresi.
- ▶ Hızlı sistem kurtarma.
- ▶ 7/24 profesyonel destek.

2. Uzman Hizmetler ve Engineered Solutions

2.9 Uzaktan Destek

Açıklama:

- ▶ Remote Services gelecek teknik sorular için Bosch uzman kullanılabilirliği sağlar.
- ▶ Soruna ve telefonla veya e-posta ile çözülemeyen bir konuya bağlı olarak sorunların Bosch Building Technologies içindeki doğru uzmana yönlendirilmesi, takip edilmesi ve ortağa iletilmesi için dahili form oluşturma sistemi kullanılır.

Taahhüt Edilenler

- ▶ Mutabakata varılan kapsama göre uzman yardım. Her destek, altyapı kullanılabilirliğine göre e-posta veya benzer bir araçla takip edilir ve belgelenir.

Ön koşullar

- ▶ Sistem Tasarımı da dahil olmak üzere servis eksiksiz Engineered Solution paketinin bir parçasıdır.
- ▶ Durum bilgisi (cihaz yazılımı sürümü, donanım platformu, yazılım sürümü, PC ile ilgili ürünler için kullanılan yazılım) ve sorun ele alma geçmişi de dahil olmak üzere, sorunun ayrıntılı açıklaması.
- ▶ Yazılımla ilgili destek için sistemin durumunun daha iyi anlaşılması ve etkin yürütme sağlanması amacıyla uzak sistem TeamViewer oturumu veya benzeri ile erişilebilir olmalıdır.



Avantajlar

- ▶ Minimum operasyonel çalışmama süresi.
- ▶ Hızlı sistem kurtarma.
- ▶ 7/24 profesyonel destek.

1: Belirli ülkeler için seyahat kısıtlamaları uygulanabilir.

BOOST
ile İşletmenizi
Güçlendirin!



2. Uzman Hizmetler ve Engineered Solutions

2.10 Proje Yönetim Desteği ¹

Açıklama:

- **Proje başlangıcından nihai müşteriye devir teslimine kadar Profesyonel Proje Yönetimi.**
- **Proje yöneticisinin sorumlulukları şunları içerir:**
 - **Bosch ortağının proje hedeflerinin gerçekleştirilmesini sağlamak.**
 - **Müşteriye kilit arayüz olarak hizmet vermek.**
 - **Bosch kapsamının bir parçası olarak müşteri ve 3. taraflar ile birlikte proje takvimini oluşturmak ve koordine etmek.**
 - **Proje içerisinde planlama, izleme, denetim ve raporlama yapmak.**

Taahhüt Edilenler

- Tanımlanmış kapsam, zaman çizelgesi ve bütçeye göre proje yönetimi desteği.

Ön koşullar

- Sistem Tasarımı da dahil olmak üzere Servis eksiksiz Engineered Solution paketinin bir parçasıdır.
- Proje açıklaması ve gereksinimleri (ör. RFP, RFI ile).
- Kapsam, zaman, fiyat, arayüzler ve sorumlulukların ön uyumu.
- Üçüncü taraf ürünlerin ve ilgili işlevlerin arayüz kapsamı önceden kararlaştırılmalıdır.



Avantajlar

- Düzgün müşteri iletişimi sağlayın.
- Bosch bileşenlerinin müşteri bağlamında 3. taraf bileşenlerle sorunsuz entegrasyonu.
- Proje uygulaması sırasında tüm ortaklar ve paydaşlarla tutarlı, güvenilir iletişim sağlayın.

2. Uzman Hizmetler ve Engineered Solutions

2.11 Faaliyete Alma Desteği ¹

Açıklama:

Sistemi Entegratörü nihai sistem işlevselliğini sağlamak amacıyla tüm donanım ve yazılım bileşenlerinin programlaması ve yapılandırması başta olmak üzere tüm güvenlik ve emniyet çözümü bileşenlerinin doğru şekilde tasarlanmasını, kurulmasını ve test edilmesini sağlayacaktır.

Taahhüt Edilenler

- Üçüncü taraf ürünleri de dahil olmak üzere tek veya çok etki alanlı projelerde mutabık kalınan kapsam, şartlar ve koşullar için Bosch ürünlerine yönelik yerinde veya uzaktan uzman yardım.

Ön koşullar

- Sistem tasarımı, kapsam ve sorumluluklar önceden onaylanır.
- Sistem tasarımı, yapılandırma planlaması ve Bosch ürünlerinin listesi müşteri tarafından sağlanmalıdır.
- Saha erişimi müşteri tarafından sağlanmalıdır.
- Sistem Entegratörü teknik uzmanı ve nihai müşteri iletişim kişisi mevcuttur.
- Bosch Sistem Entegrasyonu ortağı bulunur.
- Paneller, sensörler, kameralar ve benzerleri dahil olmak üzere tam donanım ve alt sistem kurulumu.
- Talep üzerine dil mevcudiyeti.



Avantajlar

- Sorunsuz, maliyet ve zaman açısından verimli proje uygulaması.
- Etkin Bosch uzmanlığı ile yerel yeterliliği tamamlayın ve destekleyin.
- Planlanmamış gecikmeleri ve teknik sorunları önleyin.

1: Belirli ülkeler için seyahat kısıtlamaları uygulanabilir.

1: Belirli ülkeler için seyahat kısıtlamaları uygulanabilir.

BOOST
ile İşletmenizi
Güçlendirin!



3. İş Zekası Hizmetleri

3.1 Mağaza İçi Analiz

Mağaza İçi Analiz bir Hizmet Çözümü Yazılımı olup Perakende Merkezinin tüm mağazalardan müşteri trafiği verilerini toplamasını sağlar. Bu veriler doğrudan satışla ilgili olarak mağaza içi müşteri etkileşimi ve hizmetini ölçmeye ve iyileştirmeye yardımcı olur. Çözümün parçası olarak, perakende katında yüksek görünürlük sağlamak amacıyla Bosch IP panoramik kameralar takılıyor. Müşteri hareketlerine ilişkin konum verileri oluşturmak için kameralarda dahili Intelligent Video Analytics kullanılıyor. Bu veriler doğrudan perakendecinin mağazasını hiç terk etmeden ve böylece alışveriş yapan kişinin gizliliğini koruyarak video akışsız şekilde ileri işlemeye tabi tutuldukları Bulut'a gönderiliyor. Satıcılar ve operasyon müdürlerine yönelik işlenebilir panolar ve performans ölçümleri özelleştirilmiş web arayüzleri ile sağlanır.



Ölçeklenebilir, gizlilik korumalı veri oluşturma

- ▶ Anonim konum verileri.
- ▶ Mağazalar ve mağaza zincirlerinin ölçekleri.

Özel bulut içinde gelişmiş analiz

- ▶ Perakende müşteri veritabanı
- ▶ Veri güvenilirliği ve 7/24 izleme.

Web arayüzü üzerinden işlenebilir bilgiler

- ▶ Operasyon modülü müşteri hizmetini iyileştirmeye yardımcı olur.
- ▶ Satış modülü müşteri etkileşimini iyileştirmeye yardımcı olur.

BOOST
ile İşletmenizi
Güçlendirin!



3. İş Zekası Hizmetleri

3.1.1 Mağaza İçi Analiz: İşlemler Modülü

Açıklama:

- ▶ **Özelleştirilmiş müşteri hizmeti fiziki perakendecileri e-ticaretten ayırır. Hazır ve uzman bir çalışan ziyaretçileri müşteriye dönüştürebilir ve müşteri sadakatini artırabilir. Aksi takdirde, sınırlı sayıda çalışan uzun kuyruklar, vazgeçilen alışverişler ve kötü bir marka ve müşteri hizmeti algısına neden olur.**
- ▶ **Mükemmel mağaza operasyonlarının ve hizmetlerinin temeli Mağaza İçi Analiz tarafından sunulan güvenilir trafik ve hizmet ölçümleridir. Operasyon müdürlerinin çalışan takvimlerini güvenilir trafik tahminlerine göre hazırlamalarını ve yoğun zamanları nakde çevirmek için hazır olmalarını sağlar. Ayrıca, kötü müşteri hizmeti verilen alanların hızlıca tespit edilmesini ve tanımlanmasını sağlarlar.**

Taahhüt Edilenler

- ▶ Tek Seferlik Kurulum: Her yeni mağaza için planlama ve uzaktan kalibrasyon hizmeti.
- ▶ Hizmet/cihaz/yıl: Yıllık Operasyon Modülü Lisans anahtarı: Operasyon Modülü panolarına bir yıllık erişim, veri izleme ve iki yıllık veri depolama hizmetlerini içerir.

Ön koşullar

- ▶ Flexidome IP panoramic 7000 ve veri yedekleme için IV plus SDVRM depolama



Araç: Mağaza Trafiği Ölçer

Taahhüt Edilenler:

- ▶ %95 veri doğruluğu ile Giriş ve Çıkış Trafik verileri.
- ▶ Yoğun saatleri tespit edin ve satış etkileşimini artırarak yoğunluğu nakde çevirmek için daha fazla çalışan ekleyin.
- ▶ Müşteri hizmetini, satış etkileşimini ve sadakati iyileştirmek için yeniden eğitim gereken düşük satış etkileşimine sahip alanları tespit edin.

USP'lar:

- ▶ Veri doğruluğu 7/24 izlenir>Mağaza/ kat/ her giriş için yapılandırılabilir.



Araç: Kuyruk Ölçer

Taahhüt Edilenler:

- ▶ Güvenilir kuyruk ölçümleri.
- ▶ Tüm mağazalardaki kuyrukları izleyin ve kötü olanları hemen tespit edin.
- ▶ Ayrıntılı kuyruk ölçümlerini sorun tanılama ve mağaza müdürlerine müşterilerin sıraları terk etmelerini önleme ve satış etkileşimini artırma konularında önerilerde bulunmak için kullanın.

USP'lar:

- ▶ Bekleme süresinden daha ayrıntılı ölçümler
- ▶ Kuyruk alanından geçen ancak beklemeyen çalışanlar/müşteriler ölçüm doğruluğu için hariç tutulur.

3. İş Zekası Hizmetleri

3.1.2 Mağaza İçi Analiz: Satış Modülü

Açıklama:

- ▶ **Satış fiziki perakendecilerin tüm duyulara yönelik ürün ve marka deneyimleri yaratmalarının ve kendilerini e-ticaretten ayırmalarının benzersiz yoludur. Perakende ürünlerinin satışı, genellikle mağaza içinde nasıl sergilendiklerine ve müşterilerin ürünleri perakende katındaki gezinmeleri boyunca gördükleri noktaya bağlıdır.**
- ▶ **Mağaza İçi Analiz satıcıların hisleri yerine veriye dayalı kararlar vermelerine yardımcı olur. Özel bir araç seti mağaza yerleşiminin, demirbaşların ve ürün yerleşimlerinin satış performansını izlemeye yardımcı olur, yüksek ve düşük performanslı konseptleri ortaya çıkarır, iyileştirme yapmayı sağlar ve bunların etkilerini gerçek zamanlı olarak ölçer.**

Taahhüt Edilenler

- ▶ Tek Seferlik Kurulum: Yeni mağaza için planlama ve uzaktan kalibrasyon hizmeti.
- ▶ Servis/cihaz/yıl: Satış Panosuna bir yıllık erişim, veri izleme ve iki yıllık depolama hizmetlerini içeren Yıllık Satış Modülü Lisans anahtarı

Ön koşullar

- ▶ Flexidome IP panoramic 7000 ve veri yedekleme için IV plus SDVRM depolama.



Trafik Görselleştirme

Taahhüt Edilenler:

- ▶ Trafik ve etkileşimin ala veya mağaza görselleştirilmesi.
- ▶ Kullanım Durumu:
 - ▶ Müşterileri çeken "trafik mıknatıslarını" bulun.
 - ▶ Kilit noktalarda etkileşimi sağlayan yerleşimleri öğrenin.

USP'lar:

- ▶ Plan üzerinde gösterimli kameralar arası görselleştirme.
- ▶ Alanları karşılaştırmalı olarak görselleştirir.



Etkileşim Hunisi

Taahhüt Edilenler:

- ▶ Kat planı seçilen alanın etkileşim ölçümleri.
- ▶ Kullanım Durumu:
 - ▶ Promosyonların/ürün yerleşimlerinin müşteri etkileşimi sağlamadaki başarısını ölçün.

USP'lar:

- ▶ Örneğin, masanın yanına kadar ölçüm elde edin.
- ▶ Ayrıntılı analiz için ham, nesne düzeyinde veri aktarımı.



Akış Analizi

Taahhüt Edilenler:

- ▶ Akış yönlerinin alan veya mağaza görselleştirilmesi
- ▶ Kullanım Durumu:
 - ▶ Müşterilerin kilit ürünleri zamanında almalarını sağlamak için yerleşimi ve görsel tetikleyicileri optimize edin.

USP'lar:

- ▶ Sadece bizim çözümümüzde bulunan yenilikçi ve esnek analiz aracı.

USP'lar:

- ▶ Sadece bizim çözümümüzde bulunan yenilikçi ve esnek analiz aracı.

USP'lar:

- ▶ Sadece bizim çözümümüzde bulunan yenilikçi ve esnek analiz aracı.

3. İş Zekası Hizmetleri

3.2 Remote Services

- ▶ Bosch Remote Portal, müşteri cihazlarının uzaktan bağlanmasını hızlandırır ve kolaylaştırır. Kurulum teknisyenleri bulut desteği ile desteklenen cihazları izler ve bakım ve yapılandırma görevlerini uzaktan gerçekleştirerek zamandan ve paradan tasarruf sağlar.
- ▶ Remote Portal, kurulum teknisyenlerine fayda sağlayan veya müşterilere yeni teklifler olarak sunulabilecek daha pek çok özellik ve hizmet sunmaktadır.
- ▶ Remote Portal, örneğin, 128-bit AES ve sertifikalar ile güçlü şifreleme kullanan en yeni bağlantı güvenliğidir. Herkese açık internete girmeden cihazlardan buluta bağlantı. Sahte bağlantıları önlemek için tarayıcı ve cihaz bağlantılarında sertifikalar kullanılır.
- ▶ Bağlı cihazların güvenliğini sağlamak için Bulut sürekli olarak izlenir ve güncellenir. Düzenli güncellemeler otomatik olarak yapılır ve kullanıma hazırdır ve böylece yeni cihaz uyumluluğu ve ek hizmetler sunar.

Ağ değişimi olmadan cihazları kolayca Remote Portal'a müşterinin konumunda bağlayın.

- ▶ Kayıt desteği cihazda ve uyumlu cihazların yapılandırma yazılımında yerleşiktir. Fazladan indirme gerekli değildir.
- ▶ Remote Portal bağlantısı iş yerindeki ağ yapılandırmasında değişiklik gerektirmez ve üçüncü taraf dinamik DNS ihtiyacını ortadan kaldırır.
- ▶ Cihazları hesabınızla kaydederek doğrudan Remote Portal'a bağlayın. Bağlantı, güçlü şifreleme ile otomatik olarak güvenlik altına alınır.

Ofisinizden istediğiniz zaman sorun giderin, saha ziyaretleri için hazırlanın veya yapılandırma güncellemeleri yapın.

- ▶ Remote Portal'a bağlı cihazlar iş yerinde bulunabilecek alışıldık yazılımlar ve cihaz yapılandırma sayfaları kullanılarak uzaktan yapılandırılabilir.
- ▶ İş yeri ziyaretlerinizi önceden planlayın ve bakım verimliliğinizi artırın
- ▶ Tüm cihazların durumunu tek, merkezi bir yerden doğrulayın.

Remote Services genel performansı artırarak işletme operasyonlarınızı geliştirir:

- ▶ **Erişim:** Programlama ve bakım için uzaktan erişim.
- ▶ **Planlama:** Bakım ve yükseltmeler için daha iyi planlama.
- ▶ **Verimlilik:** Optimize edilmiş ekip verimliliği ve kaynak tahsisi.
- ▶ **Performans:** Müşterilere yönelik yenilikçi, yüksek performanslı hizmetler.
- ▶ **Tasarruf:** Daha düşük maliyet ve zaman harcama.

Cihaz erişimini ve hizmetleri Remote Portal ile yönetin.

- ▶ Birden fazla kullanıcıya yapılandırma erişimi verin.
- ▶ Son kullanıcıların özel hesaplar kullanarak mobil uygulamalarla cihazlara bağlanmaları için kimlik bilgileri oluşturun.
- ▶ Verimliliğinizi artıran ve size daha önce bulunmayan yeni hizmet fırsatları sunan hizmetlere abone olun, bu hizmetleri yapılandırın ve kullanın.

3. İş Zekası Hizmetleri

3.2.1 Remote Services Yangın

Açıklama:



Remote Connect: Yangın Alarmı Sistemi ve Remote Portal arasında Bosch Cloud ile bağlantı kuran temel bağlantı sunar. Yangın Alarmı Sistemlerinin bağlantı durumu otomatik olarak izlenir. FSP-5000-RPS yangın paneli ile sorunsuz entegrasyon.



Uzaktan Uyarı: Anlık SMS ve e-posta bildirimleri alın ve farklı sistemler için birden fazla kullanıcıya giden bildirimlerin özel dağılımını yönetin.



Uzaktan Bakım: Hata kaynaklarını bulmak ve sahaya ulaşmadan önce değiştirme işlemlerini araştırmak için canlı yangın sistemi verilerine (ör. detektör kirlenmesi, çalışma saatleri, sıcaklık) erişin. Yalnızca Remote Portal "Walktest" Özelliğini kullanarak servis aramaları gerçekleştirin ve tek tıklamayla ayrıntılı bakım belgeleri hazırlayın. Bakım kayıtlarını otomatik olarak saklayın.

Taahhüt Edilenler

- Bir yıllık lisans anahtarı

Ön koşullar

- BOSCH Yangın paneli (FPA 5000, FPA 1200).
- C1500: Güvenli Ağ Geçidi.
- İnternete bağlı FPA.



Avantajlar

Remote Services'i entegre ederek şunları elde edin:

- 7/24 erişim ve kullanılabilirlik.
- Daha fazla müşteri memnuniyeti için hızlı yanıt süresi.
- Koruyucu bakım ve dedektörleri izleme.
- Azalan seyahat masrafları.
- BT uzmanlığı gerekmez.
- Gelişmiş güvenlik ile tam RPS işlevi.

Notlar

BOOST
ile İşletmenizi
Güçlendirin!

© **Bosch Sicherheits Systeme GmbH**

Postfach 11 11, 85626 Grasbrunn GERMANY

Tel. +49 89 6290-1022, www.boschsecurity.com

Değişiklik yapma hakkı saklıdır. SET V.2.0

BOOST
ile İşletmenizi
Güçlendirin!

